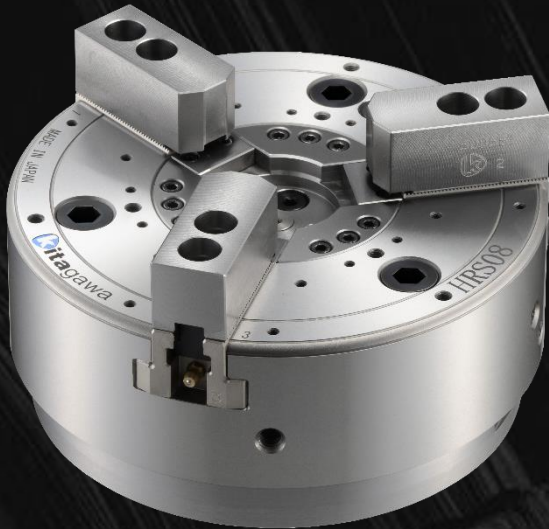


油缸内藏高速强力卡盘

# HRS08

NEW



加工中心系复合加工中心机最适合

带保压阀的油缸内藏

高速旋转 3000min<sup>-1</sup>

高精度夹持

通过机床侧的油路分配器，驱动内藏油缸动作

保压阀内藏，油压源的断电时工件也能夹持保持

确保薄壁工件的加工范围扩大

3000min<sup>-1</sup> 的高速旋转

加工中心系复合加工中心机的旋削主轴十分的高速对应

夹持精度0.01mm T.I.R.以下

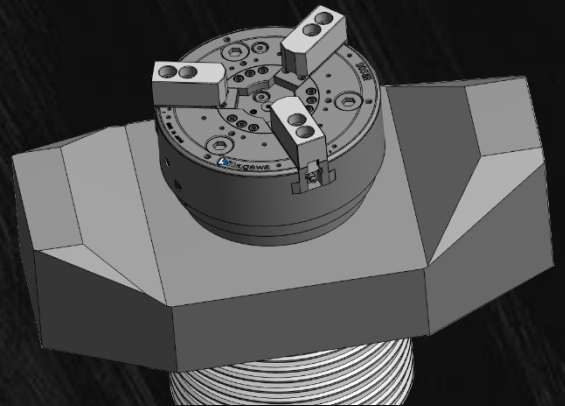
高精度夹持使夹持工序能力向上、量产加工最适合

卡盘中心有1孔贯通孔

可以进行气密检测的使用

特殊T型块作为选购件可以使用

爪拆卸再装载后，爪的再成形不要，准备时间大幅缩短

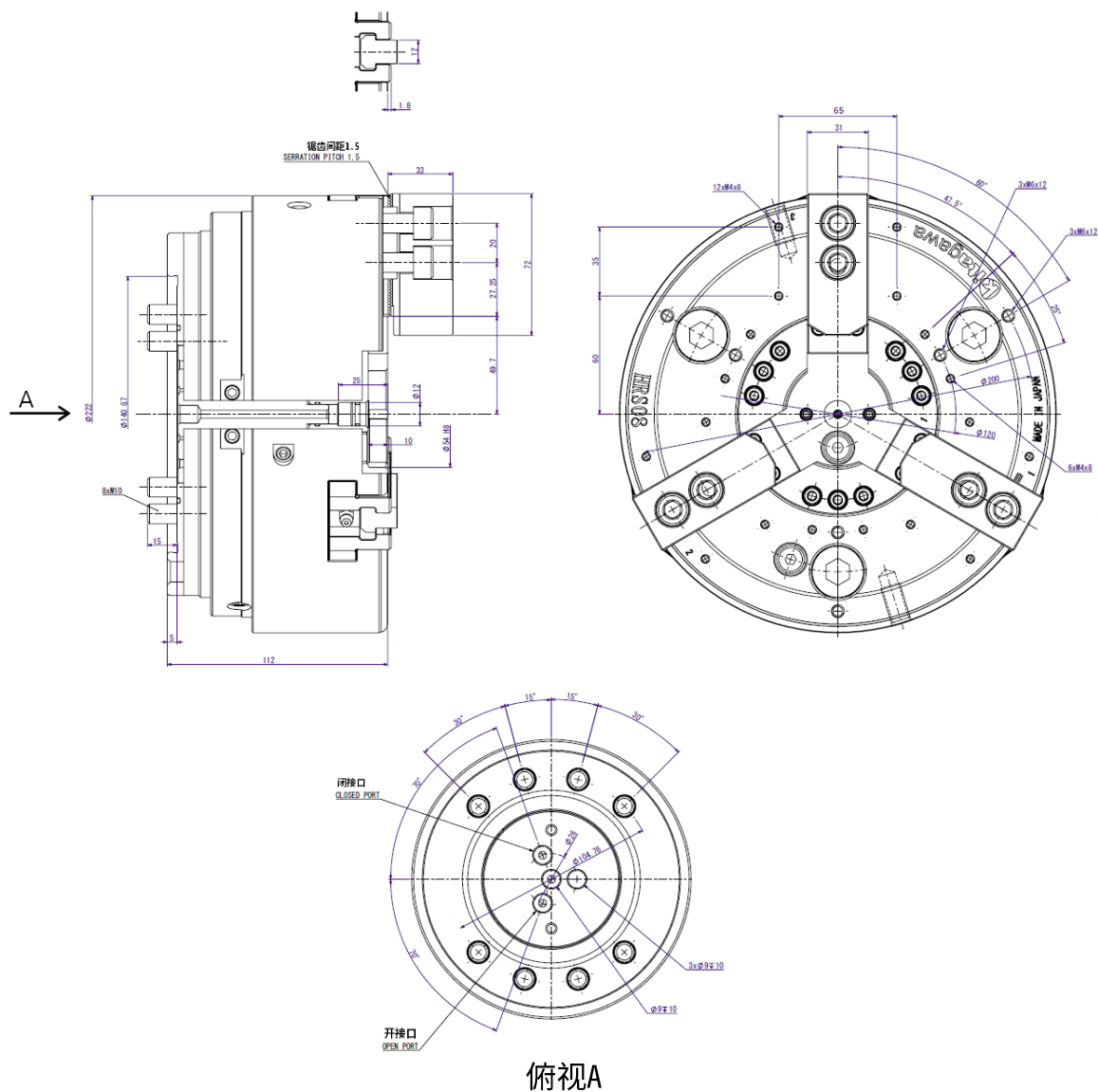


机床工作台搭载想象图



特许申请中  
不支持CE规格

# ■外形尺寸



# ■规格表

规格 型号	夹持范围		爪行程 (直径)	容许最高 回转速度	最大静止 夹持力	最大速度下的 动态夹持力	重量	转动惯量	容许最大 油压力	标准软爪
	最大	最小								
mm		mm	min <sup>-1</sup>	kN	kN	kg	kg · m <sup>2</sup>	MPa		
HRS08	222	45	5.5	3000	38.3	23.4	28.8	0.18	5.0	SJ06B1

上海北川铁社贸易有限公司  
 〒20051 上海市长宁区仙霞路317号远东国际广场B塔308号室  
 Tel 021-6295-5772 Fax 021-6295-5792



公司官网