



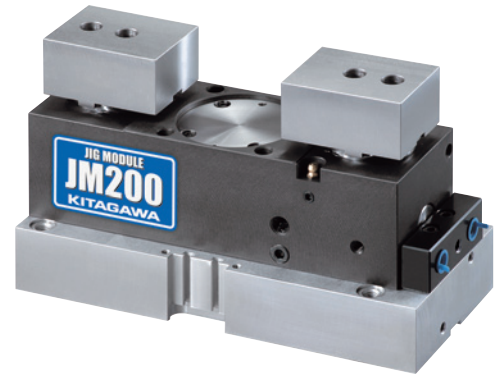
WORK GRIPPER

夹具模块

JM200

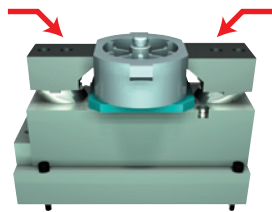
稳定夹持形状不规则的铝合金铸件 能对应多种类工件的新锁紧系统

- 可以选择安装锁紧阀,即使气源切断也能保持工件稳定
- 定心加工和求心补偿式加工可变换
- 可以进行端面锁紧(端面夹持)
- 因可以进行气密检测,所以可以对应自动化



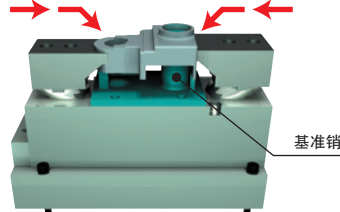
1台工件夹盘可以应对完成3种夹持机能。

定心夹持 中心顶尖



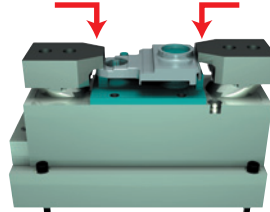
拉入工件 夹持外部

求心补偿夹持 求心补偿式加工



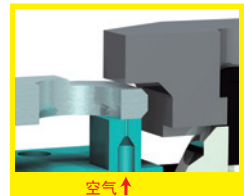
基准销定位 拉入锁紧夹持

夹持端面 端面锁紧



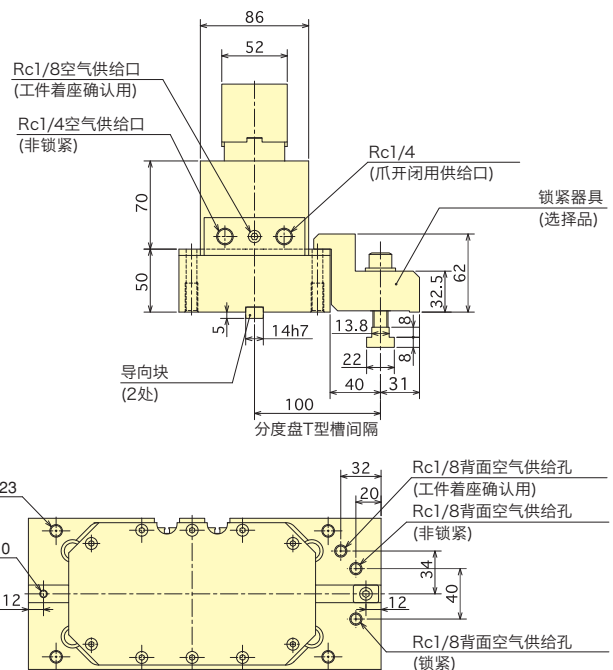
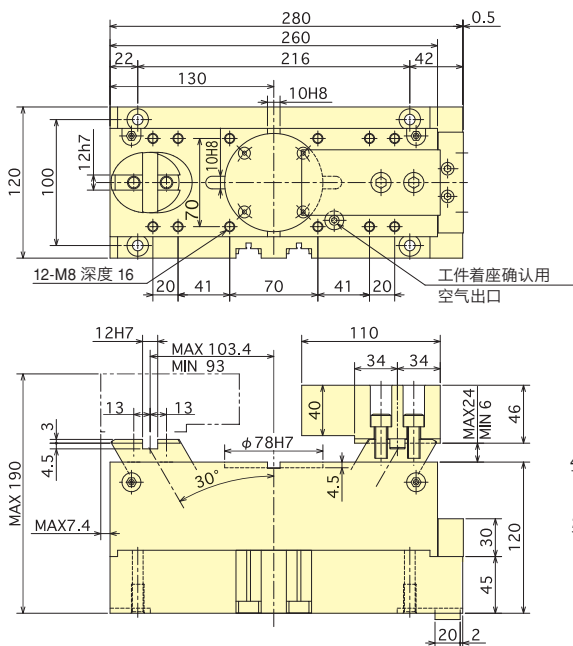
拉入端面 锁紧夹持

能够对应气密检测



空气 ↑

尺寸图



本体安装时用的锁紧器具是选择品。

规格表

气压缸行程 mm	爪行程 mm		最大夹持力 kN(kgf)		最低夹持力 kN(kgf)		最大摇摆量 mm		工件尺寸 mm		重量 kg	最高使用 空气压力 MPa(kgf/cm ²)	最低使用 空气压力 MPa(kgf/cm ²)
	定心/ 求心补偿	端面锁紧	定心/ 求心补偿	端面锁紧	定心/ 求心补偿	端面锁紧	定心/ 求心补偿	端面锁紧	定心/ 求心补偿	端面锁紧			
18	20.8	18	9.0(918)	5.5(561)	3.0(306)	1.8(184)	1.5	2.5	40~200	40~150	19.0	0.6(6.0)	0.2(2.0)

ワークグリップ
工件夹盘