



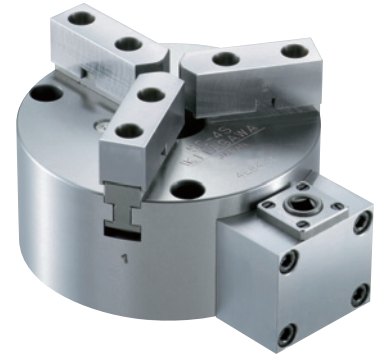
**WORK GRIPPER**

# 手动卡盘组块

## SC-S 系列

### 安心, 安定, 使用简便 固定式手动卡盘

- 可以单数, 多数复合位置的自由设定
- 在狭窄的空间亦可设定安装
- 可应对多种加工工件, 分离式软爪规格
- 附带使用简单的专用旋转手柄

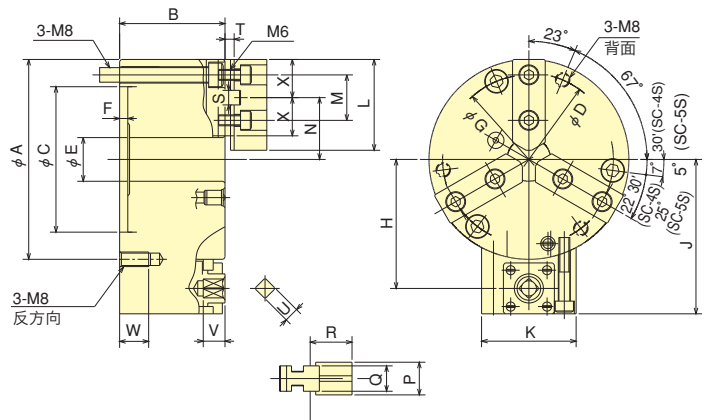


2连设定使用例



4连设定使用例

#### ■ 尺寸图



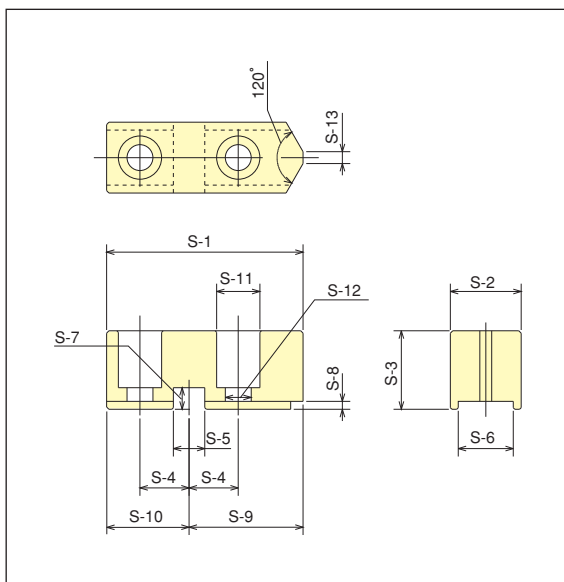
#### ■ 规格表 ※ 夹持直径/夹持范围是指标准软爪使用的场合。

型号	规格	最大静止夹持力 kN(kgf)	容许手柄扭矩 N·m(kgf·m)	重量 kg	夹持范围	
					外部 φ mm	内部 φ mm
SC-4S		9.6( 979)	27.5(2.8)	4.0	3~95	29~84
SC-5S		12.0(1224)	39.2(4.0)	5.3	3~110	33~100

#### ■ 尺寸表

型号	尺寸	尺寸																						
		A	B	C (H6)	D	E	F	G	H	J	K	L	M	Nmin	Nmax	P	Q	R	S	T	U	V	W	X
SC-4S		110	58	80	95	24	4.5	93	71	85	52	50	25	26	37	18	14	23	8	5	8	12	16	21
SC-5S		130	60	100	115	32	4.5	113	81	95	56	60	30	30	45	20	16	26	8	6	8	12	16	25

#### ■ 软爪外型图

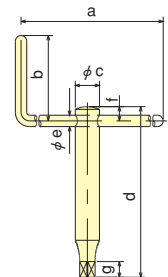


#### ■ 软爪外型尺寸

型号	尺寸	卡盘尺寸	尺寸					
			S-1	S-2	S-3	S-4 ±0.1	S-5 +0.01 0	S-6 +0.05 +0.02
SBS04S		4	50	18	20	12.5	8	14
SBS05S		5	60	20	22	15	8	16

型号	尺寸	尺寸						
		S-7	S-8	S-9	S-10	S-11	S-12	S-13
SBS04S		5.5	2	29	21	11	6.6	3
SBS05S		5.5	2	35	25	11	6.6	3

#### ■ 手柄外型图



#### ■ 手柄外形尺寸

型号	尺寸	尺寸						
		a	b	c	d	e	f	g
SC-4S		130	60	17	120	8	10	11
SC-5S		150	60	20	130	10	12	11