

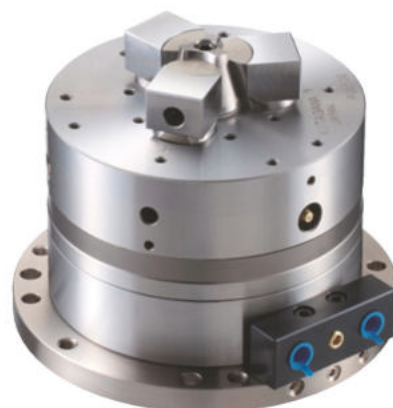


WORK GRIPPER

内径プルロックワークグリッパ

PUES06

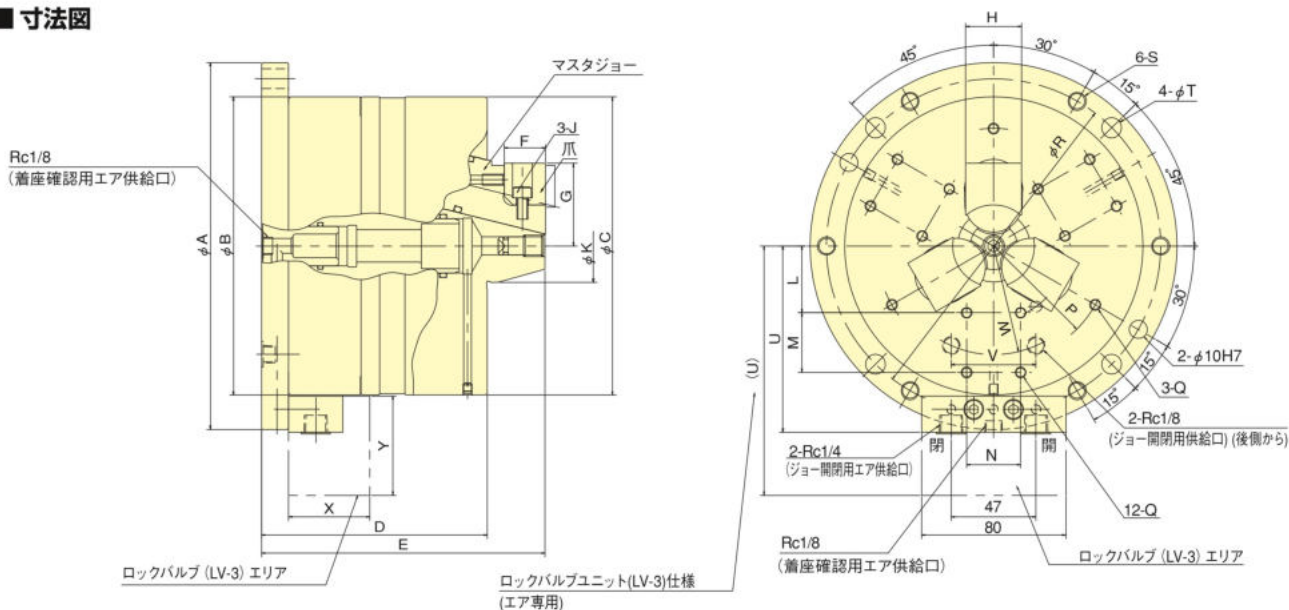
旋盤用チャックがM/C用に変身
シリンダ内蔵でコストダウン
オプションジョーの使用で把握範囲拡大



- ワーク内径を引込把握
抜群の安定精度で仕上げ工程に最適
- シリンダ内蔵で導入コストダウン
別途チャック作動用シリンダが不要
- 機械標準コラム仕様で対応可能
シリンダ内蔵で全高を低く抑えました
- NC円テーブルにスムーズ搭載
ワークに合わせた最適な把握をご提案します
- オプションジョーの使用で把握範囲拡大

※配管回路にルブリケータを設けてください。

■ 寸法図



■ 寸法表 ※(U), X, Yの寸法はLV-3(ロックバルブ)の寸法である。

型式	寸法		A _{h7}	B	C	D	E	F	G		H	J	K	L	M	N	P	Q	R _(±0.2)	S	T	U	(U)	V	W	X	Y
	max.	min.																									
PUES06	203	165	165	125	157	23	46.9	44.5	31	M6	40	37	33	30	65	M6 深11	185	M10	11	103	138	47	60	45	55		

■ 仕様表 ※把握力はジョーおよびワークの把握部状態により変化します。 ※空気消費量はプランジャストローク5mm当たり、圧力0.6MPa時

型式	仕様	プランジャストローク mm	ジョーストローク (直径) mm	把握力 kN(kgf)		許容最大圧力 MPa(kgf/cm ²)		最低使用圧力 MPa(kgf/cm ²)	把握範囲 mm			質量 kg	空気消費量 (N ₀)
				エア圧力 0.6MPa (6kgf/cm ²)	油圧力 1.3MPa (13kgf/cm ²)	エア圧力	油圧力		標準ジョー	オプション ジョー	マスタジョー 把握		
PUES06		10.3	4.8	20 (2039)	57 (5812)	0.7 (7)	1.3 (13)	0.2 (2)	φ70~φ87	φ89~φ108	φ44~φ70	21	0.54



WORK GRIPPER

内径拉锁工件夹盘

PUES06

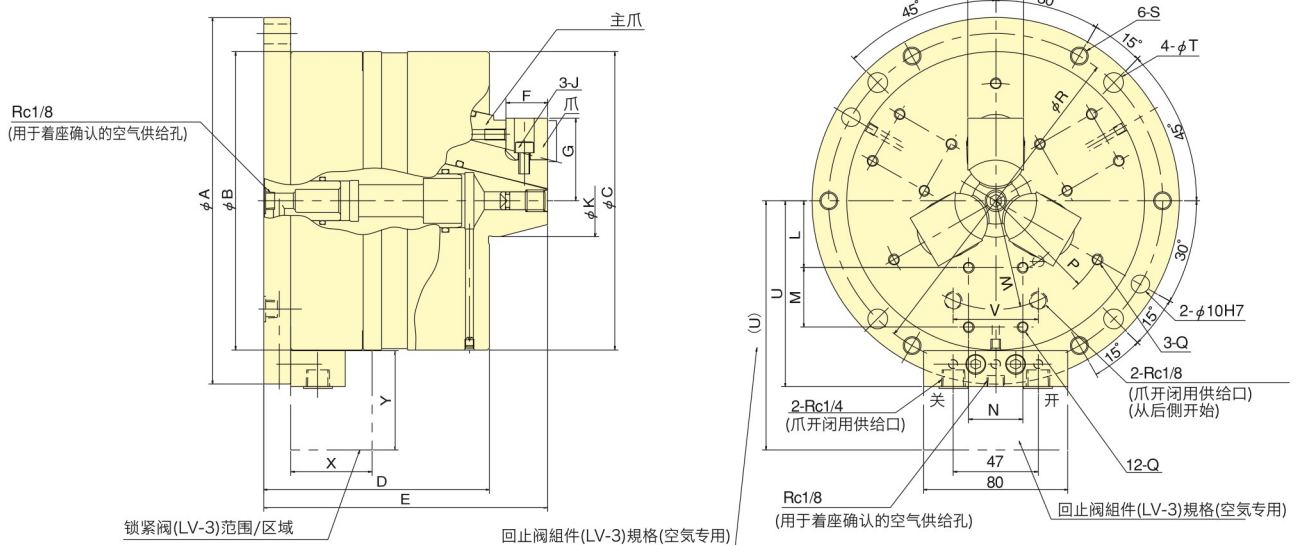
**车床用卡盘变身用于加工中心
采用内置油压缸降低成本
使用选配爪可扩大夹持范围**



- 拉引夹持工件内径
出众而稳定的精度, 最适合精加工
- 采用内置油压缸降低成本
不需要另外添置油压缸
- 可以应对机械的标准高度规格
内置压力缸可以有效控制整体高度
- 可以顺畅地搭载于回转分度盘
迎合您的工件, 提供最佳方案
- 使用选配爪可扩大夹持范围

※在配管回路中设置供润滑油装置。

尺寸图



尺寸表 ※(U)、X、Y的尺寸是LV-3(回止阀)的尺寸。

型号	尺寸		A _{h7}	B	C	D	E	F	G		H	J	K	L	M	N	P	Q	R (±0.2)	S	T	U	(U)	V	W	X	Y
	max.	min.																									
PUES06	203	165	165	125	157	23	46.9	44.5	31	M6	40	37	33	30	65	M6 深度 11	185	M10	11	103	138	47	60	45	55		

规格表 ※夹持力量随爪及工件的夹持状态而变化。 ※空气消耗量是指柱赛行程5mm压力0.6MPa时

规格 型号	活塞行程 mm	爪行程 (直径) mm	夹持力 kN(kgf)		最大工作压力 MPa(kgf/cm ²)		最低使用压力 MPa(kgf/cm ²)	夹持范围 mm			重量 (含标准软爪) kg	空气消耗量 (N _l)
			气压0.6MPa (6kgf/cm ²)	油压1.3MPa (13kgf/cm ²)	气压	油压		标准爪	选配爪	主爪		
PUES06	103	4.8	20 (2039)	57 (5812)	0.7 (7)	1.3 (13)	0.2 (2)	φ70~φ87	φ89~φ108	φ44~φ70	21	0.54

ワークグリップ
工件夹盘