



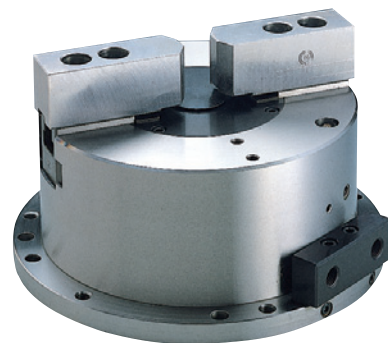
WORK GRIPPER

2爪工件夹盘

AT 系列

能够确实夹持突起状工件

北川产品也适用于加工中心关联的钻削加工

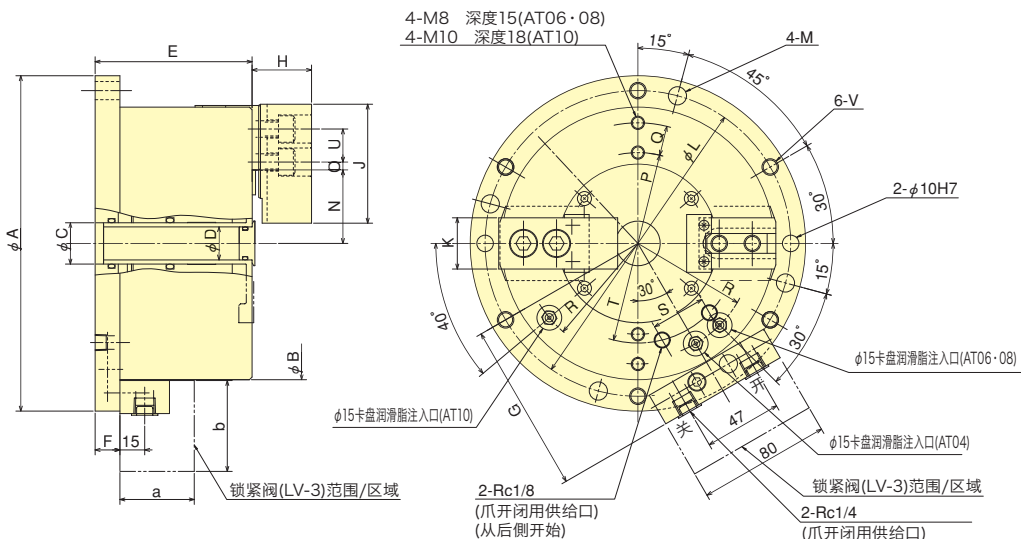


- 内藏气缸，薄壁，轻量设计
- 只需空气配管，安装简单
- 最适于棒材和喷气的中空构造
- 可以和本公司强力卡盘的爪互换使用
- 使用锁紧阀组件，去掉配管仍可加工

*CE对应

※在配管回路中设置供润滑油装置。

尺寸图



尺寸表 ※a,b的尺寸是LV-3(回止阀)的尺寸

型号	尺寸	φA (H7)	φB	φC	φD	E	F	G	G	H	J	K	φL (±0.2)	φM	N max.	N min.	O max.	O min.	P	Q
AT04		148	110	20H7	-	90	15	75.5 (1105)		27	55	23	130	9	25.5	22.9	8.75	7.25	-	-
AT06		203	165	25H7	20	95	15	103 (138)		36	72	31	185	11	44.5	41.9	9.25	4.75	55	18
AT08		248	210	36H7	30	106	15	125.5 (1605)		42	95	35	230	11	53	49.85	15	9	68	25
AT10		300	254	50H7	43	110	16	147.5 (1825)		46	110	40	280	13	66	62.85	16	8.5	85	30

型号	尺寸	R	S	T	U	V	a	b
AT04		43	33	34	14	M8	45	55
AT06		70	33	60.3	20	M10	45	55
AT08		90	33	80	25	M10	45	55
AT10		110	33	95	30	M12	45	55

※空气消耗量是指柱赛行程10mm压力0.6MPa时

规格表 ※夹持直径/夹持范围是指标准软爪使用的场合。

型号	规格	爪行程 (直径) mm	夹持力 (气压0.6MPa) kN(kgf)	重量 kg	最大工作压力 MPa(kgf/cm ²)	配置软爪	夹持范围 mm		空气消耗量 (N)
							最大	最小	
AT04		5.2	7.5 (765)	6.9	0.6 (6.0)	SJ04A1T	110	10	0.40
AT06		5.2	21.0 (2140)	15.0	0.6 (6.0)	SJ06A1T	165	31	1.04
AT08		6.3	33.0 (3365)	26.7	0.6 (6.0)	SJ08A1T	210	41	1.81
AT10		6.3	48.0 (4895)	40.8	0.6 (6.0)	SJ10A1T	254	61	2.52

ワークグリップ
工件夹盘