

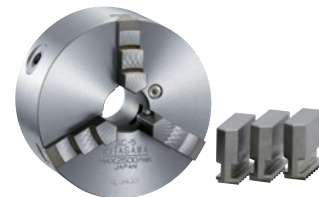
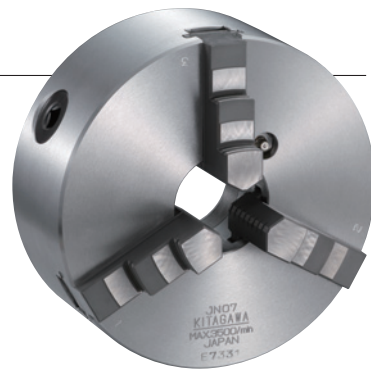


CHUCK

一体爪スクロールチャック (ストレートインロー) 爪一体式手动卡盘 (直槽型) SC・JN 系列

安心、安定、使い易い
安心、安定、使用简便

KITAGAWAのスタンダードタイプ 北川標準型号



SC-F Type 型

- ストレートインロー 直槽型
- クロスガイド採用 (JNシリーズ) 採用十字型导向块 (JN系列)

ジョーには、高速回転でもブレや歪みをおさえ、把握力を強化したクロスガイドを採用。また内爪と外爪の2種類を入れ替えて使用でき、その耐久性・経済性の高さは多品種、少量生産に最適。

爪采用了在高速回转时可抑制晃动和变型的十字型导向块构造，增强了夹持力。另外，内爪和外爪可交换使用，具有高耐久性，经济性，适用于多品种，少量加工的要求。

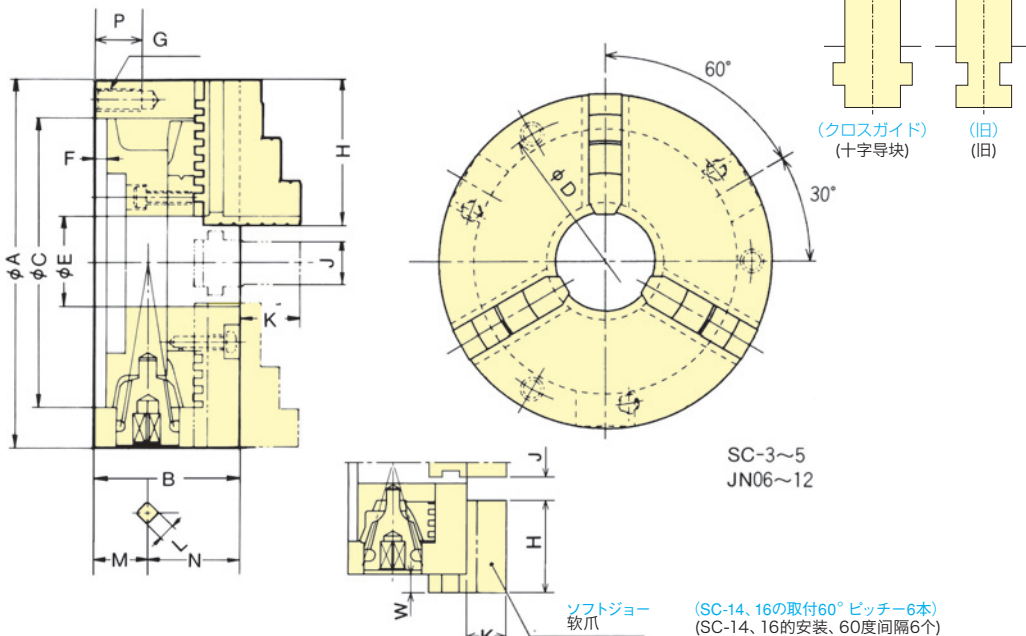
- スチールボデーを採用 採用鍛鋼材質本体

スチールボデーの採用によりボデーの剛性アップを図り、耐久性の向上により高速回転での使用が可能。

鍛鋼材質本体的採用，增强了本体的刚性，增强耐久性，使之可以实现高速的回转。

(SC-3, 4, 5, 14, 16は鑄鉄製) (SC-3, 4, 5, 14, 16 鑄鉄制)
(JN-6, 7, 9, 10, 12はスチール製) (JN-6, 7, 9, 10, 12 鋼制)

■ 寸法図 尺寸图



■ 寸法表 尺寸表

| 型式 型号 | 寸法 尺寸 | A | B | C (HG) | D | E | F | G | H | J | K | L | M | N | P | W max. | W min. |
|----------|----------|-----|-----|-----------|-----|-----|-----|-------|-----|------|----|----|------|------|----|-----------|-----------|
| SC-3(F) | | 85 | 45 | 60 | 73 | 16 | 3.5 | 3-M 6 | 35 | 11 | 15 | 7 | 17 | 28 | 13 | (1.5) | (- 7) |
| SC-4(F) | | 110 | 58 | 80 | 95 | 24 | 4.5 | 3-M 8 | 42 | 14 | 18 | 8 | 24.5 | 33.5 | 16 | (2.5) | (-12) |
| SC-5(F) | | 130 | 60 | 100 | 115 | 32 | 4.5 | 3-M 8 | 50 | 16 | 20 | 8 | 22.5 | 37.5 | 16 | (3.5) | (-14.5) |
| JN06 | | 165 | 65 | 130 | 147 | 45 | 5 | 3-M10 | 66 | 20.5 | 27 | 10 | 24 | 41 | 20 | | |
| JN07 | | 190 | 75 | 155 | 172 | 55 | 5 | 3-M10 | 78 | 22.5 | 31 | 11 | 27.5 | 47.5 | 20 | | |
| JN09 | | 232 | 84 | 190 | 210 | 70 | 6 | 3-M12 | 88 | 26.5 | 33 | 12 | 29.5 | 54.5 | 23 | | |
| JN10 | | 273 | 86 | 230 | 250 | 85 | 6 | 3-M12 | 98 | 26.5 | 37 | 12 | 31.5 | 54.5 | 23 | | |
| JN12 | | 310 | 96 | 260 | 285 | 96 | 7 | 3-M12 | 113 | 30.5 | 44 | 14 | 31.5 | 64.5 | 25 | | |
| SC-14 | | 355 | 110 | 300 | 328 | 100 | 7 | 6-M12 | 132 | 35 | 52 | 15 | 38 | 72 | 35 | | |
| SC-16 | | 405 | 120 | 345 | 375 | 110 | 8 | 6-M12 | 146 | 40 | 58 | 15 | 43.5 | 76.5 | 35 | | |

■ 仕様表 规格表

※把握径/把握範囲は標準のハードジョーを使用した場合。 ※夹持直径/夹持范围是指标准硬爪使用的场合。

| 仕様 规格 | 貫通孔径 mm | 最大静的把握力 最大静止夹持力 kN(kgf) | 許容最高回転速度 容许最高转速 min ⁻¹ | 慣性モーメント 慣性力矩 kg·m ² | 把握範囲 外径 φmm | 夹持范围 内径 φmm | ハンドトルク 手柄转矩/握力 N·m(kgf·m) | 仕様 规格 | 貫通孔径 mm | 最大静的把握力 最大静止夹持力 kN(kgf) | 許容最高回転速度 容许最高转速 min ⁻¹ | 慣性モーメント 慣性力矩 kg·m ² | 把握範囲 外径 φmm | 夹持范围 内径 φmm | ハンドトルク 手柄转矩/握力 N·m(kgf·m) | | |
|----------|------------|-------------------------------|---|--------------------------------------|-------------------|-------------------|---------------------------------|-------------|------------|-------------------------------|---|--------------------------------------|-------------------|-------------------|---------------------------------|---------|--------------|
| SC-3(F) | 16 | 90 (918) | 2500 | 1.5 | 0.001 | 2~ 70 | 24~ 64 | 29.4(3.0) | JN09 | 70 | 37.0 (3773) | 2900 | 21.2 | 0.160 | 5~220 | 62~210 | 147.0 (15.0) |
| SC-4(F) | 24 | 12.0 (1224) | 2500 | 3.1 | 0.004 | 3~ 95 | 29~ 84 | 44.1(4.5) | JN10 | 85 | 46.0 (4691) | 2500 | 28.0 | 0.253 | 5~260 | 70~250 | 176.5 (18.0) |
| SC-5(F) | 32 | 15.0 (1530) | 2500 | 4.4 | 0.009 | 3~110 | 33~100 | 63.7(6.5) | JN12 | 96 | 55.0 (5608) | 2200 | 41.0 | 0.588 | 10~300 | 86~290 | 206.0 (21.0) |
| JN06 | 45 | 31.0 (3161) | 4000 | 8.4 | 0.030 | 3~160 | 48~150 | 88.3(9.0) | SC-14 | 100 | 40.5 (4130) | 1500 | 54.0 | 0.950 | 25~315 | 107~290 | 225.6 (23.0) |
| JN07 | 55 | 31.0 (3161) | 3500 | 12.2 | 0.060 | 4~180 | 56~170 | 107.9(11.0) | SC-16 | 110 | 45.0 (4589) | 1500 | 74.0 | 1.725 | 25~360 | 113~340 | 245.0 (25.0) |

※SC型、JN型は内爪、外爪各1セットが標準付属です。JN型はソフトジョーは使えません。SC-F型は内爪、外爪、ソフトジョー各1セットが標準付属です。6インチ以上はこの型はありません。

※SC-F型でソフトジョーを御使用になる場合は、仕様を下げてください。 ※正面取り付けもありますので御相談下さい。

※SC-F型でソフトジョーを使用した場合の把握径/把握範囲はハードジョーを使用した場合と同じです。

※SC型和JN型卡盘附帶標準內爪和外爪各一套。JN型无法使用軟爪。SC-F型卡盘附帶標準內爪、外爪和軟爪各一套，6英寸以上没有此型号

※SC-F型軟爪使用时，请适当降低使用规格的条件 ※也有从正面装载的情况，请届时垂询

※SC-F型軟爪使用的場合，夹持直径/夹持范围，是和硬爪使用的場合相同。