

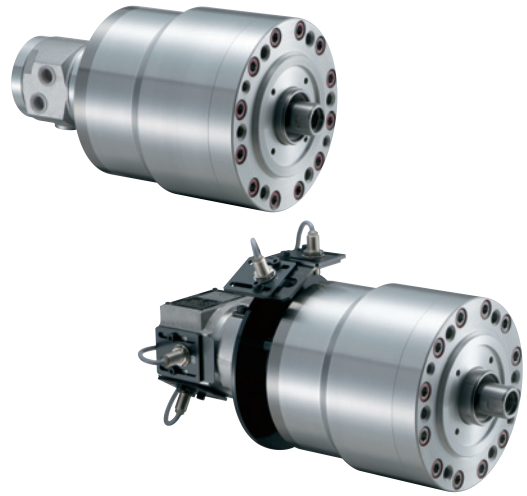


ROTARY
CYLINDER

中実回転油圧ダブルシリンダ 中実双联回转油压缸 YW-R 系列

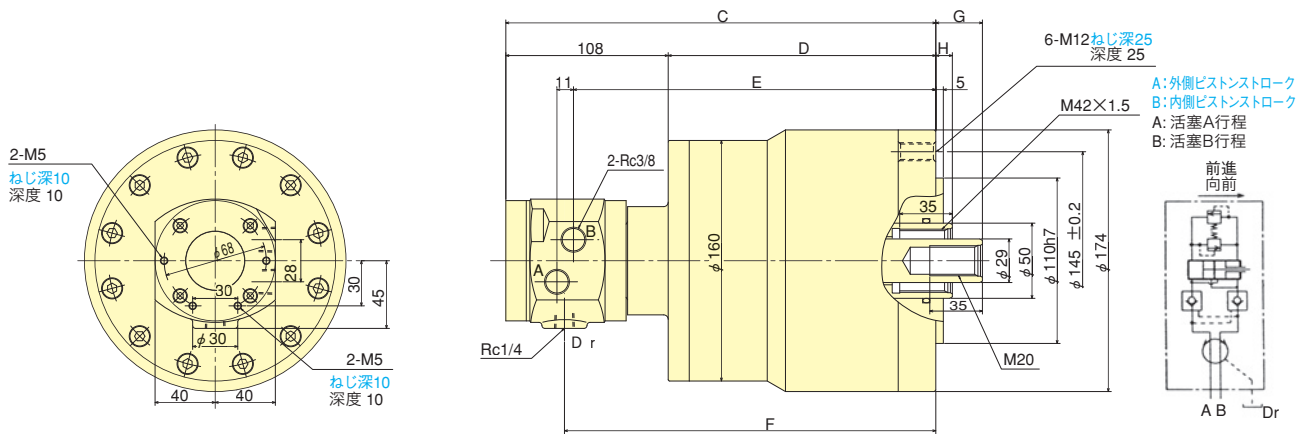
HWシリーズチャックに最適 最适合HW系列卡盘

- YW-R ロックバルブ、リリーフバルブ付き
止回阀，减压阀附属
 - YW-RE ロックバルブ、リリーフバルブ、確認装置付き
止回阀，减压阀，确认装置附属
- *YW-REのみ、CE対応品
*只有YW-RC是CE对应

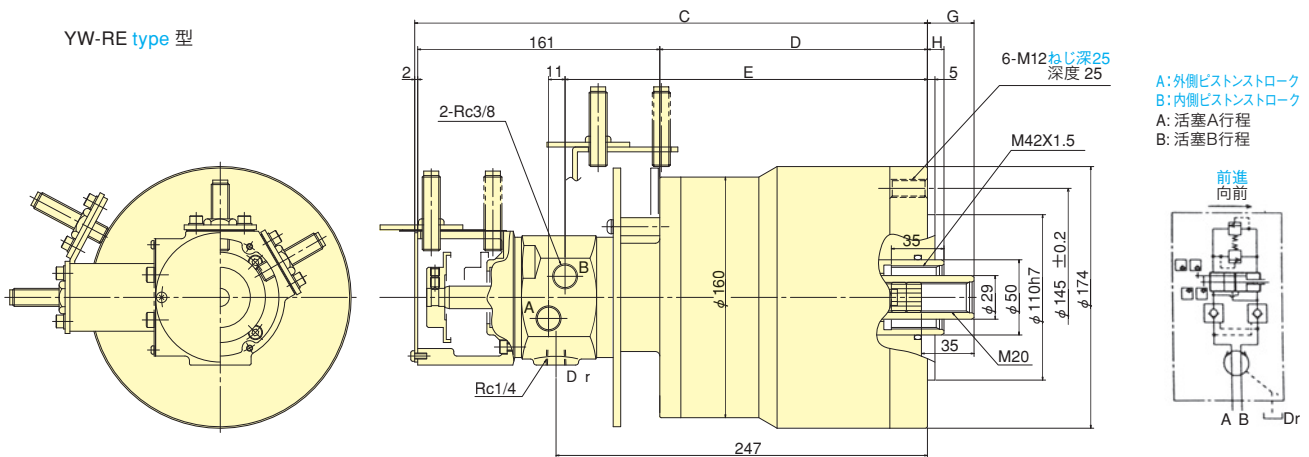


■ 寸法図 尺寸图

YW-R type 型



YW-RE type 型



■ 寸法表 尺寸表

型式 型号	A	B	C	D	E	F	G max.	G min.	H max.	H min.
YW1220R	20	20	276	168	231	237	61	41	36	16
YW1225R	25	25	286	178	241	247	56	31	36	11
YW1220RE	20	20	331	168	231	237	61	41	36	16
YW1225RE	25	25	341	178	241	247	56	31	36	11

■ 仕様表 规格表

※ピストン推力：油圧力3.0MPa(30.6kgf/cm²) ※ドレン量は油圧力3.0MPa(30.6kgf/cm²)、油温50℃の時
※活塞推力：油压力3.0MPa(30.6kgf/cm²) ※总泄露：压力3.0mpa, 油温50° C

型式 型号	仕様 规格 ピストンストローク 行程 mm	ピストン表面積 活塞面积		ピストン推力 拉杆		最高使用油圧力 最大设定油压力 MPa(kgf/cm ²)	ドレン量 总泄露 l/min	許容最高回転速度 容许最高回转速度 min ⁻¹	質量 重量 kg	慣性モーメント 慣性力矩 kg·m ²
		押側 推动側 cm ²	引側 拉动側 cm ²	押側 推动側 kN(kgf)	引側 拉动側 kN(kgf)					
YW1220R	20	126	113	33.0 (3365)	31.0 (3161)	3.0 (30.6)	0.7	5000	15.3	0.043
YW1225R	25	126	113	33.0 (3365)	31.0 (3161)	3.0 (30.6)	0.7	5000	15.5	0.044
YW1220RE	20	123	113	32.0 (3263)	31.0 (3161)	3.0 (30.6)	0.7	5000	16.3	0.044
YW1225RE	25	123	113	32.0 (3263)	31.0 (3161)	3.0 (30.6)	0.7	5000	16.5	0.045