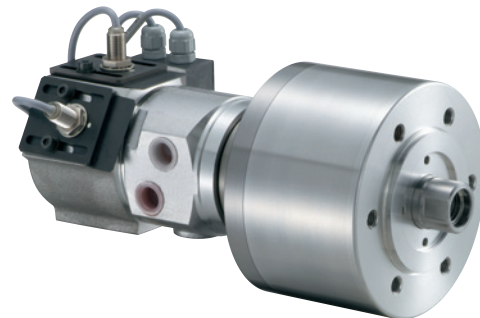




ROTARY CYLINDER

# 中実回転油圧シリンダ (確認センサ取付可能仕様) 中実回転油圧缸 (附有传感器) Y-RE 系列

**中実のKITAGAWAスタンダードタイプ  
北川標準中実型  
確認センサ取付可能仕様でさらに安心  
内蔵確認感应装置, 使用更安心**

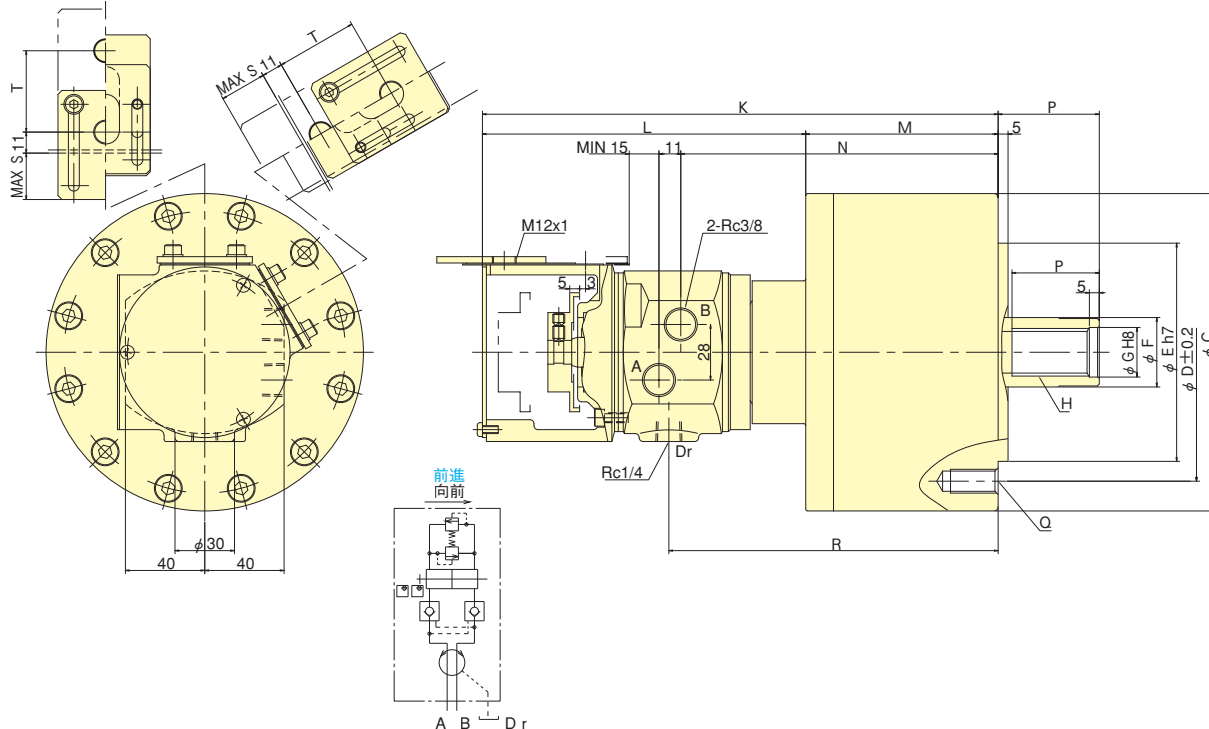


- **ロックバルブ、リリースバルブ内蔵**  
回止閥, 減圧閥内蔵還增加確認センサー
  - **リニアセンサ、近接センサ取付可能 (オプション)**  
可安裝线性传感器 (选择项目)
- ※機械メーカー様によってはリニアセンサ仕様が使用できない場合があります。機械メーカー様へご確認ください。  
※根据机床厂家的不同, 存在不能安装线性传感器的情况, 请与机床厂家确认。

近接スイッチは付属していません。  
お客様の制御装置に合わせて、寸法図を参考ににご用意願います。  
接近开关不附属是选项。客户根据机床控制系统类型, 请准备图纸尺寸供参考用。

\*CE対応品 \*CE対応

## ■ 寸法図 尺寸图



油圧シリンダ

## ■ 寸法表 尺寸表

型式 型号	C	D	E	F	G	H	J	K	L	M	N	P max.	P min.	Q 深さ 深度	R	S	T
Y0715RE01C	104	90	65	30	21	M20	32	227	161	66	127	46	31	6-M 6×20	133	23	41
Y1020RE47	135	100	80	30	21	M20	35	252	163	89	152	45	25	6-M10×20	158	23	41
Y1225RE47	160	130	110	35	25	M24	44	260	163	97	160	51	26	6-M12×24	166	23	41
Y1530RE47	190	130	110	45	31	M30	45	269	163	106	169	56	26	12-M12×24	175	23	41
Y2035RE47	245	145	120	55	37	M36	60	288	166	122	183	69	34	12-M16×30	189	28	46

## ■ 仕様表 规格表

※ピストン推力: 油圧力4.0MPa(40.8kgf/cm<sup>2</sup>) ※ドレン量は油圧力3.0MPa(30.6kgf/cm<sup>2</sup>)、油温50°Cの時  
※活塞推力: 油圧力4.0MPa(40.8kgf/cm<sup>2</sup>) ※总泄露: 压力3.0mpa, 油温50° C

型式 型号	仕様 规格	ピストンストローク 活塞行程 mm	ピストン表面積 活塞面积				ピストン推力 拉杆				最高使用油圧力 最大设定油圧力 MPa(kgf/cm <sup>2</sup> )	ドレン量 总泄露 ℓ/min	許容最高回転速度 容许最高回転速度 min <sup>-1</sup>	質量 重量 kg	慣性モーメント 慣性力矩 kg·m <sup>2</sup>
			押側 cm <sup>2</sup>	引側 cm <sup>2</sup>	引側 cm <sup>2</sup>	推側 cm <sup>2</sup>	推側 kN(kgf)	引側 kN(kgf)	引側 kN(kgf)	推側 kN(kgf)					
Y0715RE01C		15	42	37	15.9 (1621)	13.9 (1417)	4.0 (40.8)	0.8	6000	4.5	0.003				
Y1020RE47		20	84	79	31.0 (3161)	29.0 (2957)	4.0 (40.8)	0.8	6000	7.6	0.013				
Y1225RE47		25	120	113	45.0 (4589)	42.0 (4283)	4.0 (40.8)	0.8	6000	10.5	0.023				
Y1530RE47		30	174	160	65.0 (6628)	60.0 (6118)	4.0 (40.8)	0.8	5500	14.0	0.048				
Y2035RE47		35	312	290	117.0 (11930)	108.0 (11013)	4.0 (40.8)	0.8	5500	22.5	0.098				