



**CHUCK**

# 指型卡盘 (T 2爪型)

# FG(T) 系列

## 薄壁工件也能安定夹持

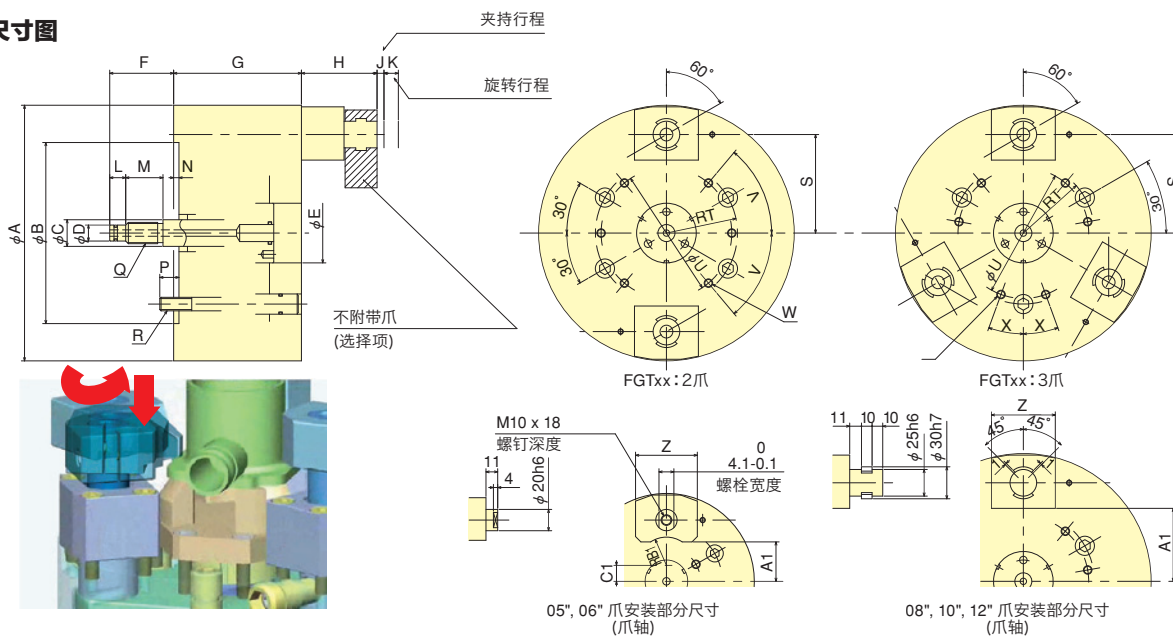
- 因为可以把工件下拉锁紧, 所以有效的防止了加工薄壁零件的变形现象、实现了持续安定把握的高性能
- 卡盘后机体采用特制铝材、实现了轻量化, 利用高速的回转速度, 大幅缩短了加工时间
- 因采用球面衬套构造, 加工不规则工件时可以自动调整, 实现安定持久的把握 (收差量/最大2.5mm)
- 卡盘中心设置的贯通孔, 可以进行着座的确认、也可进行中心吹气

\*CE对应



アドバンスチャック  
特殊卡盘

### 尺寸图



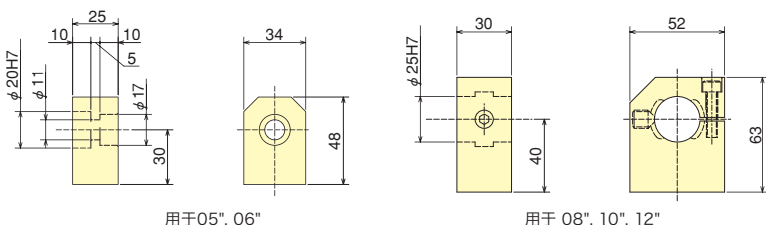
### 尺寸表 \*FGT: 2爪, FG: 3爪

型号	A	B	C	D	E	F	G	H	J	K	L	M	N	P	Q	R	S	T	U	V	W	X	Y	Z	A1	B1	C1
FGT05/FG05	135	110	14	9	37	50-70	110	36-56	8	12	15	30	5	14	M12	M10	42.5	41.3	50	30°	4-M6 螺丝深度 12	-	3-M6 螺丝深度 12	58	22	26.5	-
FGT06/FG06	165	140	16	12	40	50-70	110	36-56	8	12	15	30	5	14	M16	M10	57.5	52.4	64	30°	4-M8 螺丝深度 15	-	3-M8 螺丝深度 15	58	37	26.5	15
FGT08/FG08	210	170	25	16	56	50-70	120	71-91	8	12	15	30	5	18	M20	M12	77.5	66.7	104	50°	6-M8 螺丝深度 15	20°	6-M8 螺丝深度 15	60	53.5	-	-
FGT10/FG10	254	220	25	16	56	50-70	120	71-91	8	12	15	30	5	24	M20	M16	99.5	85.7	140	50°	6-M8 螺丝深度 15	20°	6-M8 螺丝深度 15	60	75.5	-	-
FGT12/FG12	304	220	25	16	56	50-70	120	71-91	8	12	15	30	5	24	M20	M16	124.5	85.7	190	50°	6-M8 螺丝深度 15	20°	6-M8 螺丝深度 15	60	100.5	-	-

### 规格表 \*FGT:2爪 FG:3爪 \*1 爪长30mm时 \*2 爪长40mm时

规格	容许最大设定力 kN(kgf)	容许最高转速 min <sup>-1</sup>	重量(含标准软爪) kg	惯性力矩 kg·m <sup>2</sup>	适用油缸	夹持行程 mm	单爪夹持力 kN(kgf)	最大夹持直径 dia. mm	选项爪的 限位高度	收差量 mm	气检用油缸
FGT05/FG05	5.0 (510) / 7.5 (765)	4000	10.0/12.0	0.025/0.030	Y1020R/RE	8	2.0(204)*1	52	41	1	Y1020RE09C
FGT06/FG06	6.0 (612) / 9.0 (918)	4000	11.0/13.0	0.045/0.050	Y1020R/RE	8	2.5(255)*1	78	41	1.5	Y1020RE09C
FGT08/FG08	12.0 (1224) / 18.0 (1835)	3500	22.0/24.0	0.130/0.140	Y1020R/RE	8	5.5(561)*2	105	61	2	Y1020RE09C
FGT10/FG10	12.0 (1224) / 18.0 (1835)	3500	34.0/36.0	0.290/0.310	Y1020R/RE	8	5.5(561)*2	150	61	2	Y1020RE09C
FGT12/FG12	12.0 (1224) / 18.0 (1835)	3000	46.0/48.0	0.570/0.590	Y1020R/RE	8	5.5(561)*2	200	61	2.5	Y1020RE09C

### 软爪 (选项) 尺寸图



### 夹持示例

