

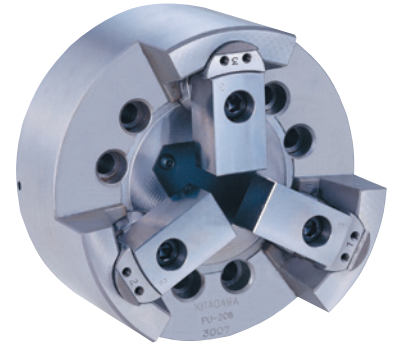


CHUCK

中实拉锁卡盘

PU 系列

工件拉入锁紧高精度加工 超群的精度安定性、最适合精加工



●高夹持安定性

可以重切削加工 径向夹持的同时, 强力向内拉紧作用使工件和卡盘上基准面紧密结合, 抑制工件上浮, 得以实现安定的重切削加工。

●超群的重复精度

底爪/主爪的滑动面经过特殊构造处理, 反复运动也可保持高精度。

●加工精度长时间安定

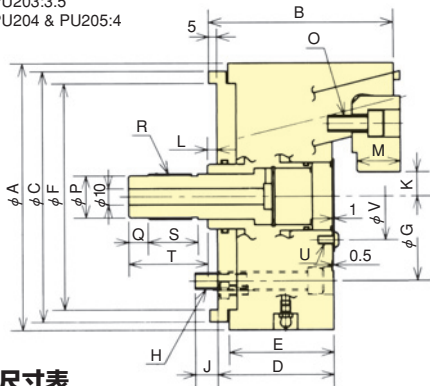
洗炼的构造和特殊钢材材质设计, 可长期保持安定夹持精度。

●可以对应自动化的气密检测定位确认

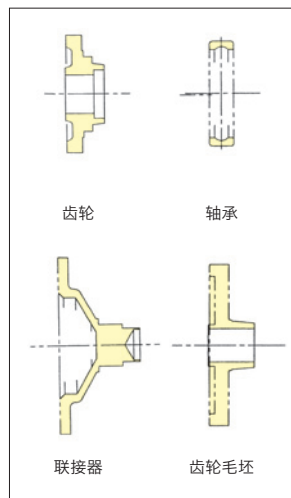
*CE对应

■ 尺寸图

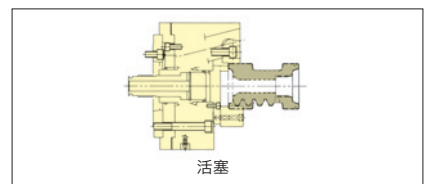
※PU203:3.5
PU204 & PU205:4



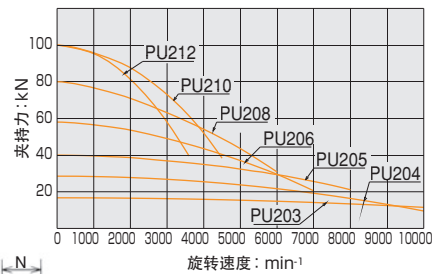
加工示例



夹持状态例



夹持力性能曲线



■ 尺寸表

型号	尺寸																						
	A	B	C	D	E	F (G7)	G	H	J	K max.	K min.	L max.	L min.	M	N	O	P	Q	R	S	T	U	V
PU203	75	54.5	75	38.5	34	69	54	3-M6	9	2.5	1.5	21.5	17.5	9	15	3-M5	8	10	M10	19	-	3-M3	25.5
PU204	110	72.5	100	51	43	85	70.6	3-M10	12	10.75	9.25	19	13	14	20	3-M6	18	12	M20x1.5	24	-	3-M4	42
PU205	135	84.5	135	59	51	110	82.6	3-M10	15	13.25	11.75	23	17	17	24	3-M8	23	12	M25x1.5	30	-	3-M5	52
PU206	165	115	155	72	65	140	104.8	6-M10	14	16.25	13.75	11	1	27	30	3-M10	26	12	M28x1.5	31	49	3-M5	54
PU208	210	135	180	85	70	170	133.4	6-M12	15	16.25	13.75	11	1	31	35	3-M12	32	15	M35x1.5	30	51	3-M6	65
PU210	254	150	230	95	82	220	171.4	6-M16	23	21.25	18.75	12	2	35	40	3-M14	35	15	M38x1.5	30	51	3-M8	80
PU212	304	155	240	95	82	220	171.4	6-M16	23	46.25	43.75	12	2	40	40	3-M14	42	15	M45x1.5	30	51	3-M10	100

※PU203和PU204当转速在8000Min⁻¹使用的场合, 需使用特殊的油缸。

※夹持直径/夹持范围是指标准软爪使用的场合。

■ 规格表

规格	夹持范围		爪行程 (直径) mm	活塞行程 mm	容许最大设定力 kN(kgf)	最大静止夹持力 kN(kgf)	容许最高转速 min ⁻¹	重量 (含标准软爪) kg	惯性力矩 kg·m ²	适用油缸	容许最大油压 MPa(kgf/cm ²)
	Max. 最大 mm	Min. 最小 mm									
PU203	28	6	2	4	5.8 (590)	16.7 (1700)	10000	1.5	0.0012	YG-329※	1.63 (16.6)
PU204	50	24	3	6	10.0 (1020)	28.5 (2906)	8000	3.8	0.006	F0933H	2.06 (21.0)
							10000			YG-296※	1.18 (12.0)
PU205	64	29	3	6	14.0 (1428)	40.0 (4079)	8000	6.6	0.017	F0933H	2.50 (25.5)
PU206	69	35	5	10	18.0 (1835)	58.0 (5914)	7000	14.1	0.050	Y1020R/RE	2.55 (26.0)
PU208	89	35	5	10	25.0 (2549)	80.0 (8158)	6000	24.0	0.133	Y1225R/RE	2.50 (25.5)
PU210	112	47	5	10	35.0 (3569)	100.0 (10197)	4500	42.0	0.338	Y1225R/RE	3.35 (34.2)
PU212	162	99	5	10	35.0 (3569)	100.0 (10197)	3600	60.5	0.655	Y1225R/RE	3.35 (34.2)

アドバンスチャック
特殊卡盘