



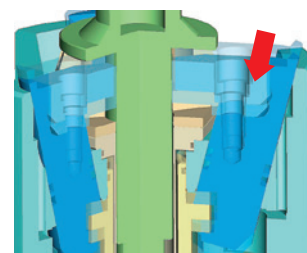
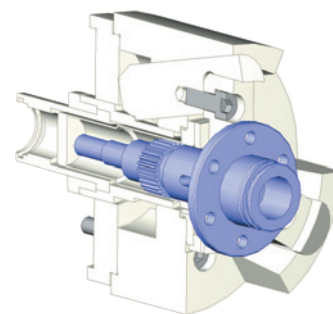
CHUCK

中空プルロックチャック 中空拉锁卡盘 PUB 系列

**ワークを引込み高精度加工
工件拉入锁紧高精度加工**

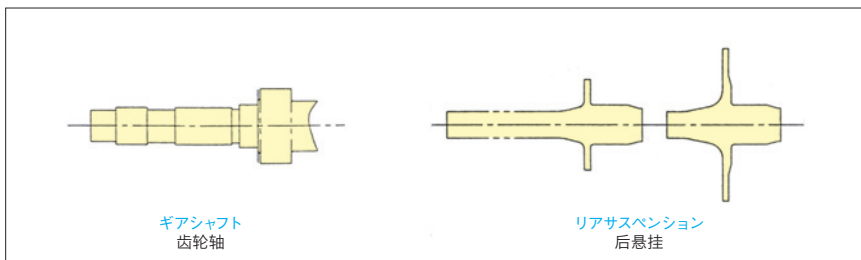
**シャフト加工にも対応する中空タイプ
可应对轴类加工的中空型**

*CE対応品 *CE对应

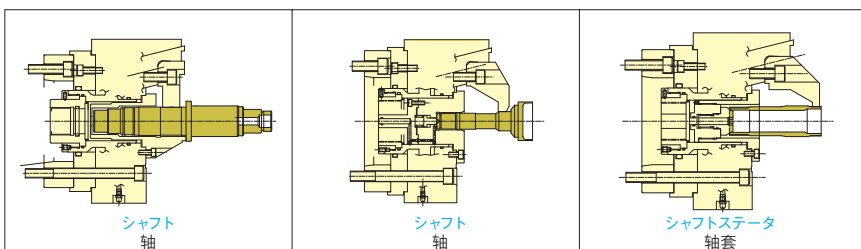


アドバンスチャック
特殊卡盘

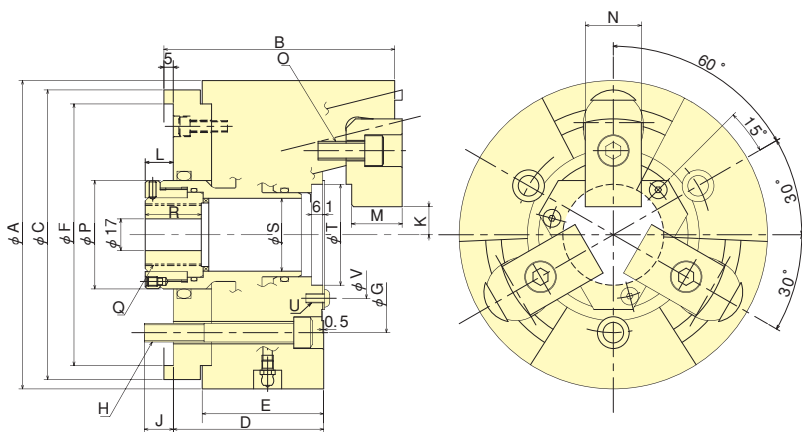
ワーク実績 加工示例



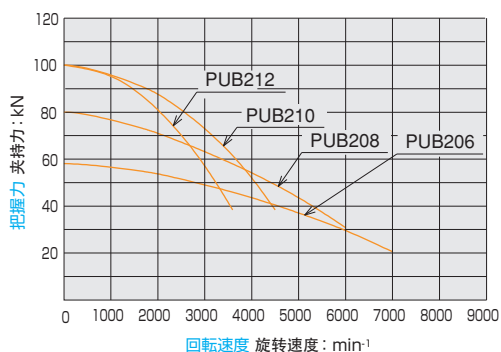
把握状態例 夹持状态例



■寸法図 尺寸图



把握力性能曲線 夹持力性能曲线



■寸法表 尺寸表

仕様 規格 型式 型号	把握径 Gripping range		ジョー ストローク 爪行程 (直径) mm	プランジャ ストローク 活塞行程 mm	許容最大入力 容许最大设定力 kN(kgf)	最大静的把握力 最大静止夹持力 kN(kgf)	許容最高 回転速度 容许最高转速 min⁻¹	質量(標準ソフト ジョー付) 重量(含标准软爪) kg	慣性モーメント 慣性力矩 kg·m²	適合シリンダ 配置油缸	許容最大油圧力 最大压力 MPa(kgf/cm²)	着座仕様の 最大貫通孔径 气检规格时的 最大贯通孔径 mm											
	Max. 最大 mm	Min. 最小 mm																					
PUB206	165	123.5	155	80.5	65	140	104.8	3-M10	15.5	16.25	13.75	20	10	27	30	3-M10	58	M33×1.5	30	39	54	3-M5	68
PUB208	210	143	180	93	70	170	133.4	3-M12	17	16.25	13.75	20	10	31	35	3-M12	79	M45×2.0	29.5	50	66	3-M6	80
PUB210	254	158	230	103	82	220	171.4	3-M16	23	21.25	18.75	24	14	35	40	3-M14	102	M65×2.0	35.5	72	90	3-M8	104
PUB212	304	163	240	103	82	220	171.4	3-M16	25	46.25	43.75	19	9	40	40	3-M14	135	M92×2.0	35.5	100	114	3-M10	130

■仕様表 规格表

※把握径/把握範囲は標準のソフトジョーを使用した場合。※夹持直径/夹持范围是指标准软爪使用的场合。

仕様 規格 型式 型号	把握径 Gripping range		ジョー ストローク 爪行程 (直径) mm	プランジャ ストローク 活塞行程 mm	許容最大入力 容许最大设定力 kN(kgf)	最大静的把握力 最大静止夹持力 kN(kgf)	許容最高 回転速度 容许最高转速 min⁻¹	質量(標準ソフト ジョー付) 重量(含标准软爪) kg	慣性モーメント 慣性力矩 kg·m²	適合シリンダ 配置油缸	許容最大油圧力 最大压力 MPa(kgf/cm²)	着座仕様の 最大貫通孔径 气检规格时的 最大贯通孔径 mm
PUB206	69	35	5	10	18.0 (1835)	58.0 (5914)	7000	14.4	0.053	Y1020R/RE	2.55 (26.0)	φ29
PUB208	89	35	5	10	25.0 (2549)	80.0 (8158)	6000	25.3	0.140	Y1225R/RE	2.50 (25.5)	φ41
PUB210	112	47	5	10	35.0 (3569)	100.0 (10197)	4500	43.5	0.355	Y1225R/RE	3.35 (34.2)	φ61
PUB212	162	99	5	10	35.0 (3569)	100.0 (10197)	3600	60.5	0.675	Y1225R/RE	3.35 (34.2)	φ87