



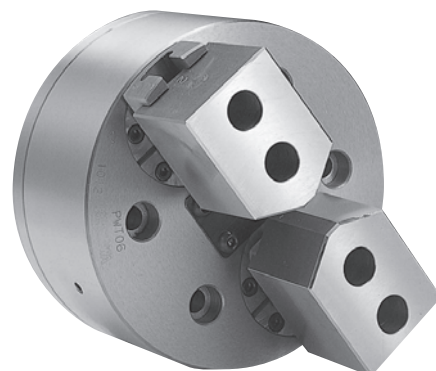
CHUCK

2爪パワーウイングチャック 2爪翼型卡盘 (C浮动型) PWT(C) 系列

PWT-C型はコンペセイティング (心補償把握) 仕様です。センタやピン穴基準で位置決めされたワークに依って把握します。寸法やその他の仕様はPWT型と同一です。
※Compensation PWC型属于浮动补偿型、能够偏心、但尺寸和其他技术规格与PWT型同样。

異形ワーク素材も引込み安定把握 不規則毛坯工件也可向内拉入安定夹持

しっかり掴んで荒加工に最適 最适于粗加工



- 異形物把握用の2爪タイプ
不規則工件夹持用的2爪型

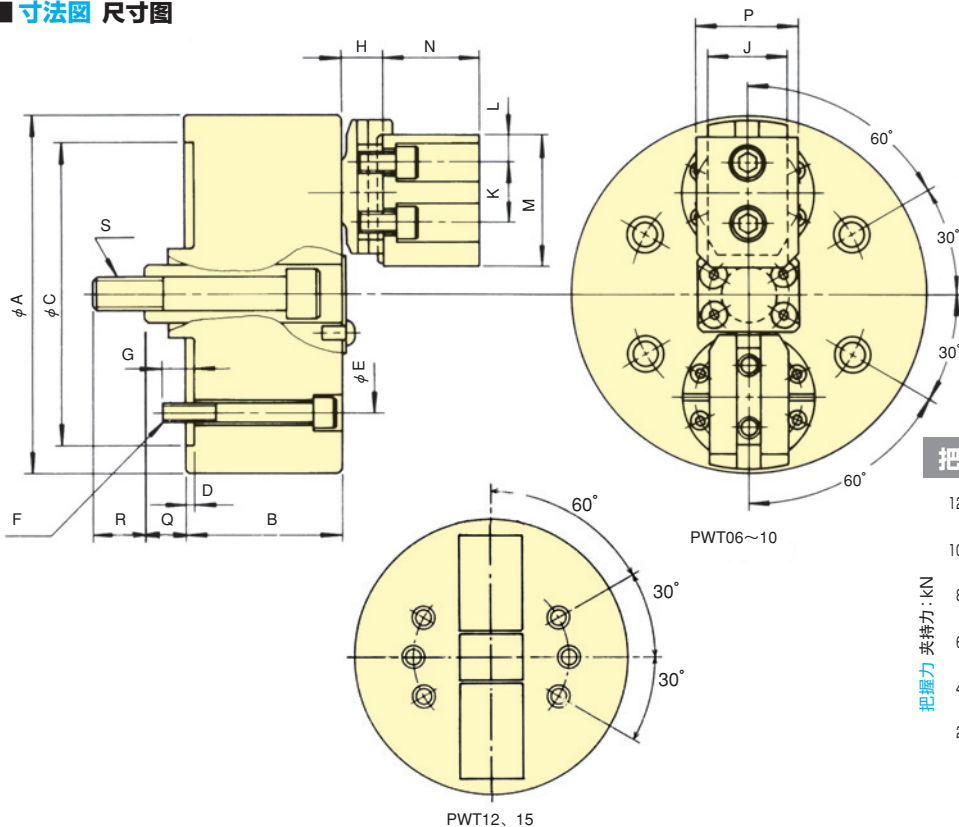
3爪タイプ (PWシリーズ) では把握することの難しい角材・角フランジ等の異形物を安定把握します。

对于3爪型 (PW系列) 夹持比较困难的角材, 角状法兰等不规则物可以安定夹持。

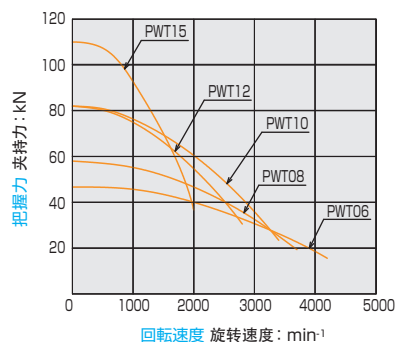
- PWシリーズとソフトジョーの互換性があります
和PW系列的软爪可互换

*CE対応品 *CE对应

■寸法図 尺寸图



把握力性能曲線 夹持力性能曲线



■寸法表 尺寸表

型式 型号	A	B	C(H6)	D	E	F	G	H	J	K	L	M	N	P	Q max.	Q min.	R	S
PWT06	162	77	140	5	104.8	4-M10	14	19.3	38.07	29.36	15	67.5	47.7	50.8	24	12.6	25.4	M16
PWT08	200	88	170	5	133.4	4-M12	18	23.33	44.45	34.14	15	74	54.17	57	29.3	15.1	29.2	M18
PWT10	254	105	220	5	171.4	4-M16	25	29.14	57.1	44.45	19	89.5	66.9	70.1	34.9	17.4	34.7	M22
PWT12	300	105	220	5	171.4	6-M16	25	29.14	57.1	44.45	19	108.5	66.9	70.1	34.9	17.4	34.7	M22
PWT15	381	117	300	5	235	6-M20	30	32.4	66.62	53.98	23.9	140	73.2	76.2	48.7	26.3	41	M27

■仕様表 规格表 ※把握径/把握範囲は標準のソフトジョーを使用した場合。※夹持直径/夹持范围是指标准软爪使用的场合。

仕様 规格	ジョーストローク 爪行程 (直径) mm	フランジストローク 活塞行程 mm	許容最大入力 容许最大设定力 kN(kgf)	最大静的把握力 最大静止支持力 kN(kgf)	許容最高回転速度 容许最高转速 min ⁻¹	質量 (標準ソフトジョー付) 重量 (含标准软爪) kg	慣性モーメント 慣性力矩 kg·m ²	適合シリンダ 配置油缸	許容最大油圧 最大压力 MPa(kgf/cm ²)	把握範囲 夹持范围		
										外径 外部	φ mm	内径 内部
PWT06	7.9	11.4	15.5(1581)	466 (4752)	4200	14.0	0.047	Y1225R/RE	1.60 (16.3)	22~120	70~160	
PWT08	9.5	14.2	19.3(1973)	580 (5918)	3700	24.0	0.120	Y1225R/RE	1.98 (20.2)	43~152	76~194	
PWT10	12.7	17.5	27.3(2784)	820 (8362)	3400	46.0	0.378	Y1530R/RE	1.85 (18.9)	66~203	94~235	
PWT12	12.7	17.5	27.3(2784)	820 (8362)	2800	63.0	0.720	Y1530R/RE	1.82 (18.6)	71~241	129~300	
PWT15	15.8	22.4	36.7(3742)	1100 (11217)	2000	112.0	2.130	Y2035R/RE	1.40 (14.3)	89~317	163~381	

アドバンスチャック
特殊卡盘