



NC ROTARY
TABLE

NC傾斜円テーブル
傾斜数控回转分度盘

TT182・TW182

※TWは傾斜ストレートタイプです。
※TW是傾斜直装型

安定感抜群のスタンダード 5軸加工対応傾斜タイプ 有超群安定感的标准 5轴加工傾斜数控回转分度盘

- 両軸エアハイドロブースタ内蔵で
クラス最高レベルの高クランプトルク
内蔵气动液压辅助装置，虽用空压却可达到与油压锁紧相匹敌的高锁紧力矩。
 - コンパクト設計 紧凑机体设计
 - 高速回転 高回转速度
 - 高剛性 高刚性
 - シリンダ及びロータリジョイント完全内蔵(オプション)で
シンプルで確実なジグ配管
回转空压油压缸和传动螺杆/油路分配器完全内蔵(选择安装)
简单可靠的治具配管
 - 空油圧クランプ方式又は油圧クランプ仕様を選択可能
可选择空油压锁紧方式,或油压锁紧规格
- *CE対応品 CE対応品



TT182

※2軸共付加軸の仕様では、輸出貿易管理令の別表第1の6項の(8)に

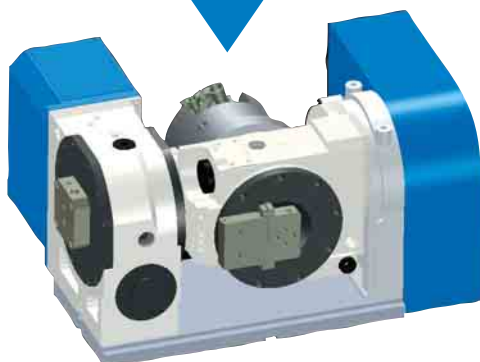
該当する商品となりますので、海外に輸出される場合は、経済産業省の許可が必要です。

※2軸都是附加轴控制时，根据输出贸易管理令（别表第一款6项8条）规定该当分度盘属于规制商品，在向海外输出时，需要日本经济产业省的许可。

ロータリジョイント完全内蔵(オプション)
传动螺杆完全内蔵(选择安装)



配管不要
不要配管



使用事例
使用事例



- 高精度な5軸加工にも
対応できます
可对应高精度要求的
5轴加工



- KITAGAWAだからできる
チャックと合わせた提案
ワークホールディングも
合わせてご相談ください
请与我们联系 北川特有与卡
盘组合使用，及工件钻研加
工等提案。

- ロータリジョイント完全内蔵(オプション)で
シンプルで確実なジグ配管を実現
油路分配器完全内蔵(选择安装)简单可靠的治具配管

付加軸仕様 附加軸規格

TT 182 B * R **

機種
机型
TT:標準タイプ
標準型号
TW:標準ストレートタイプ
傾斜直取型

テーブルサイズ
分度盤尺寸
182

モータ種類
马达种类
オプション仕様 选项规格
R:ロータリジョイント 传动螺杆(油路分配器)
C:外部シリンダ 外部油缸
-:オプション無し 无选项

デザイン番号
设计编号

クランプ方式 锁紧方式
B:空油圧(内蔵エアハイドロブースタ)
空油圧(内蔵气动液压辅助装置)
H:油圧 油压

M信号仕様 M信号規格

TT 182 B V R **

機種
机型
TT:標準タイプ
標準型号
TW:標準ストレートタイプ
傾斜直取型

テーブルサイズ
分度盤尺寸
182

オプション仕様 选项规格
R:ロータリジョイント 传动螺杆(油路分配器)
C:外部シリンダ 外部油缸
-:オプション無し 无选项

デザイン番号
设计编号

クランプ方式 锁紧方式
B:空油圧(内蔵エアハイドロブースタ)
空油圧(内蔵气动液压辅助装置)
H:油圧 油压

Quinte仕様 Quinte規格

仕様 規格表

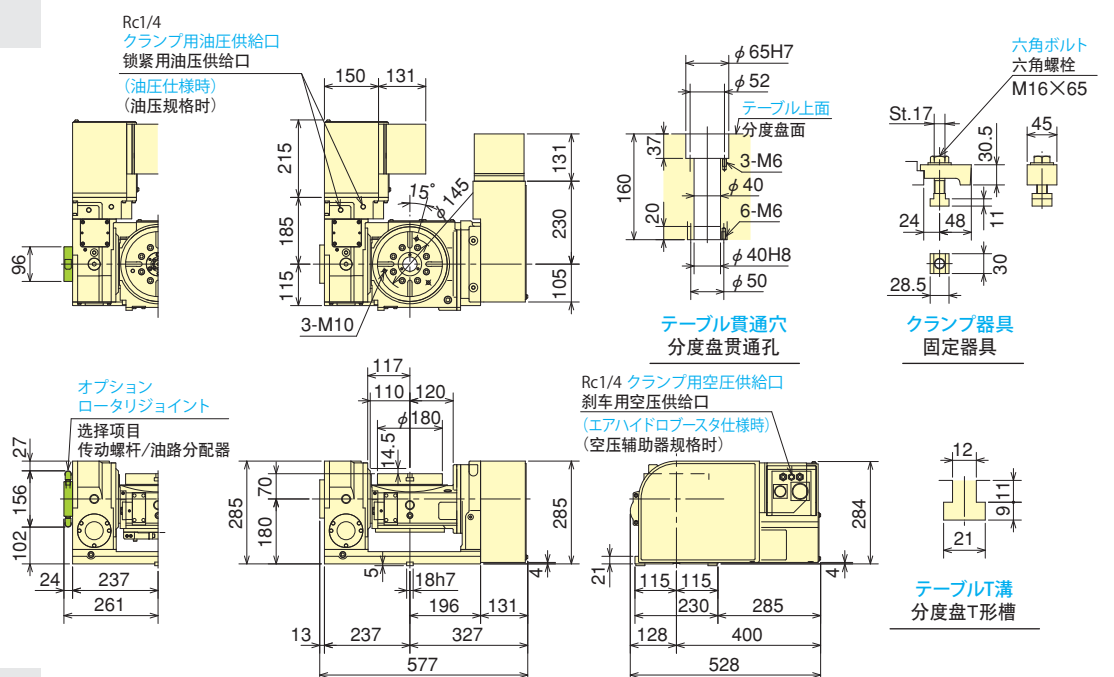
型 式/型 号		TT182/TW182
傾斜角度 倾斜角度		-35°~+110°
テーブル直径 分度盤直径 (mm)		φ180
テーブル基準穴径 分度盤的标准孔径 (mm)		φ65H7
テーブル貫通穴径 分度盤貫通孔径 (mm)		φ40
垂直時センタハイト 垂直时中心高度 (mm)		180
クランプ方式 锁紧方式		空油圧/油圧 空油圧/油压
クランプトルク (空圧0.5MPa/油圧3.5MPa時) 锁紧力矩 (空圧0.5MPa/油圧3.5MPa) (N·m)	回転軸 旋转轴	450
	傾斜軸 倾斜轴	800
モータ軸換算イナーシャ 马达轴换算惯性矩(kg·m ²)	回転軸 旋转轴	0.000242
	傾斜軸 倾斜轴	0.000135
サーボモータ (FANUC 仕様の場合) 伺服马达 (发那科规格)		αiF 2/5000-B
減速比 减速比	回転軸 旋转轴	1/90
	傾斜軸 倾斜轴	1/180
テーブル最高回転速度 最高旋转速度	FANUC 仕様 发那科规格	回転軸 (min ⁻¹ /モータ3000min ⁻¹ 時) 旋转轴(min ⁻¹ /3000min ⁻¹) 33.3
		傾斜軸 (min ⁻¹ /モータ3000min ⁻¹ 時) 倾斜轴(min ⁻¹ /3000min ⁻¹) 16.6
	M信号仕様 M 信号规格	回転軸 (min ⁻¹ /モータ3000min ⁻¹ 時) 旋转轴(min ⁻¹ /3000min ⁻¹) 33.3
		傾斜軸 (min ⁻¹ /モータ3000min ⁻¹ 時) 倾斜轴(min ⁻¹ /3000min ⁻¹) 16.6
許容ワークイナーシャ 容许工件惯性矩(kg·m ²)		0.25
割出精度 分度精度 (sec)	回転軸 旋转轴	20
	傾斜軸 倾斜轴	60
再現精度 重复精度 (sec)		4
製品質量 产品重量 TT/TW (kg)		163/178
内蔵ロータリジョイント (オプション・P119参照) 内蔵传动螺杆/油路分配器 (选择项目・P119参考)		RJ40FTT182 油圧/空圧4ポート+空圧専用1ポート 油压 / 空压 4 孔 + 空压专用 1 孔
空圧外部シリンダ (オプション・P65、66参照) 外部空压缸 (选择项目・P65、66参考)		NY1312T18B
油圧外部シリンダ (オプション・P65、66参照) 外部油压缸 (选择项目・P65、66参考)		NY0912T18A
許容積載質量 容许负载重量	水平時 (kg) 横向放置 	60
	傾斜時 (kg) 纵向放置 	40
許容荷重 (テーブルクランプ時) 容许承重扭力 (分度盤锁紧时)	F (kN) 	5
	F×L (N·m) 	800
	F×L (N·m) 	450
許容切削トルク 容许切削力矩		T (N·m)  250
傾斜可搬モーメント 倾斜可搬力矩		W×L (kgf·m)  12

注) 1. 压力確認用スイッチはNCテーブルのTC・DM・LRを除く全シリーズに内蔵しています。 2. 空油圧クランプ仕様の場合は、テーブルクランプ用ソレノイドバルブは内蔵しています。 3. 油圧クランプ仕様は、ソレノイドバルブを内蔵していません。従って、お客様にてご準備下さい。 4. NCテーブルと工作機械との間のケーブル及びホースは付属しておりません。 5. 製品質量は弊社M信号仕様時の質量です。

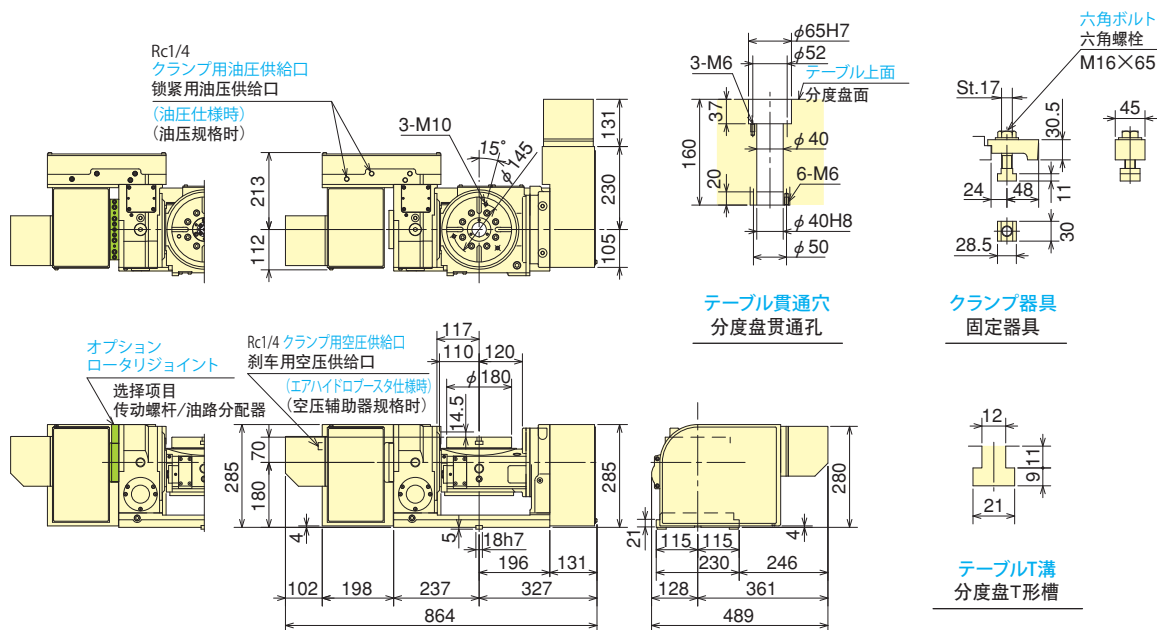
注) 1. 压力确认用的开关除 TC/DM/LR 以外全系列内蔵。 2. 空油压锁紧规格时 回转分度盘锁紧用电磁阀内蔵 3. 油压锁紧规格时电磁阀不内蔵。所以请您自行准备 4. 回转分度盘和工作机械之间的电缆和软管不附带 5. 制品质量是装载我公司 M 信号控制器规格的质量。

■寸法図【付加軸仕様】 尺寸图【附加轴规格】

TT182



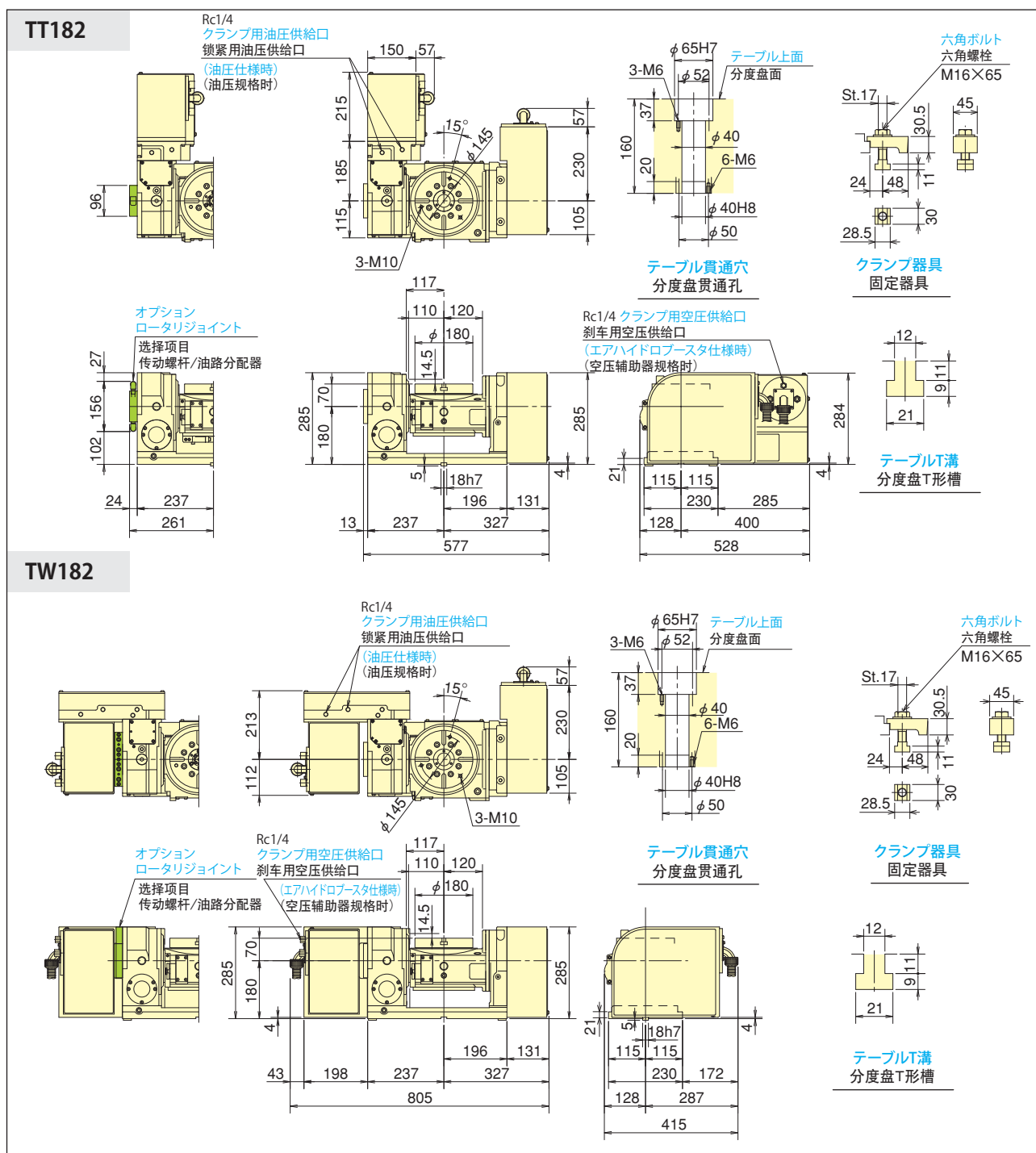
TW182



*モータの仕様により外形寸法が変わる可能性があります。

*根据伺服马达规格的改变,外形尺寸有可能也会变化。

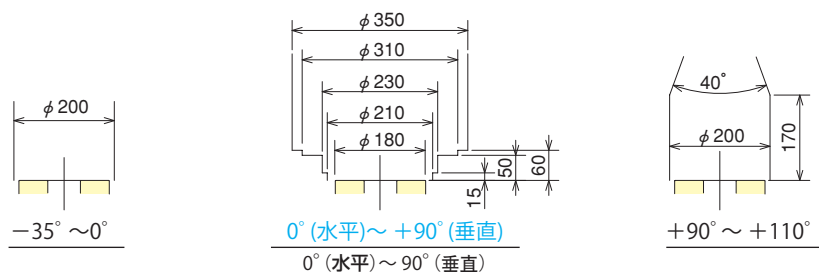
■寸法図【M信号仕様】 尺寸图【M信号规格】



DATA NC傾斜円テーブル・ワーク積載可能領域

倾斜回转分度盘/工件积载可能领域

TT182/TW182



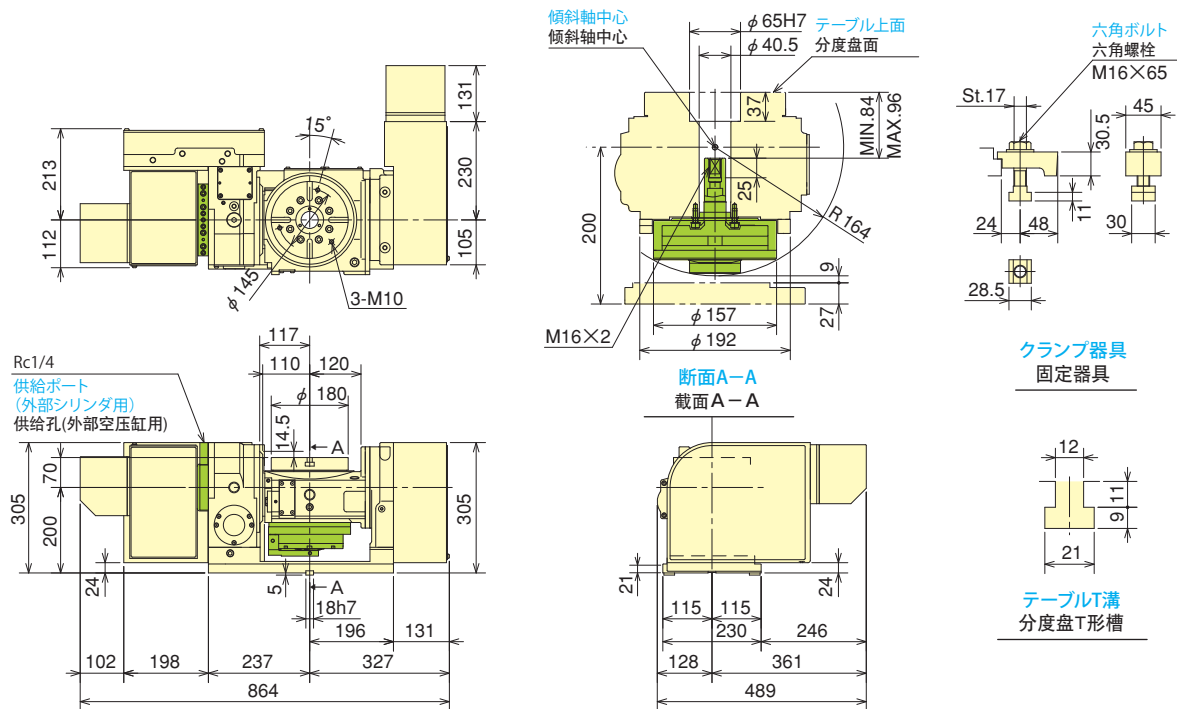
TT182 【空圧外部シリンダ仕様】 【外部空圧缸規格】

TT182 【油圧外部シリンダ仕様】 【外部油圧缸规格】

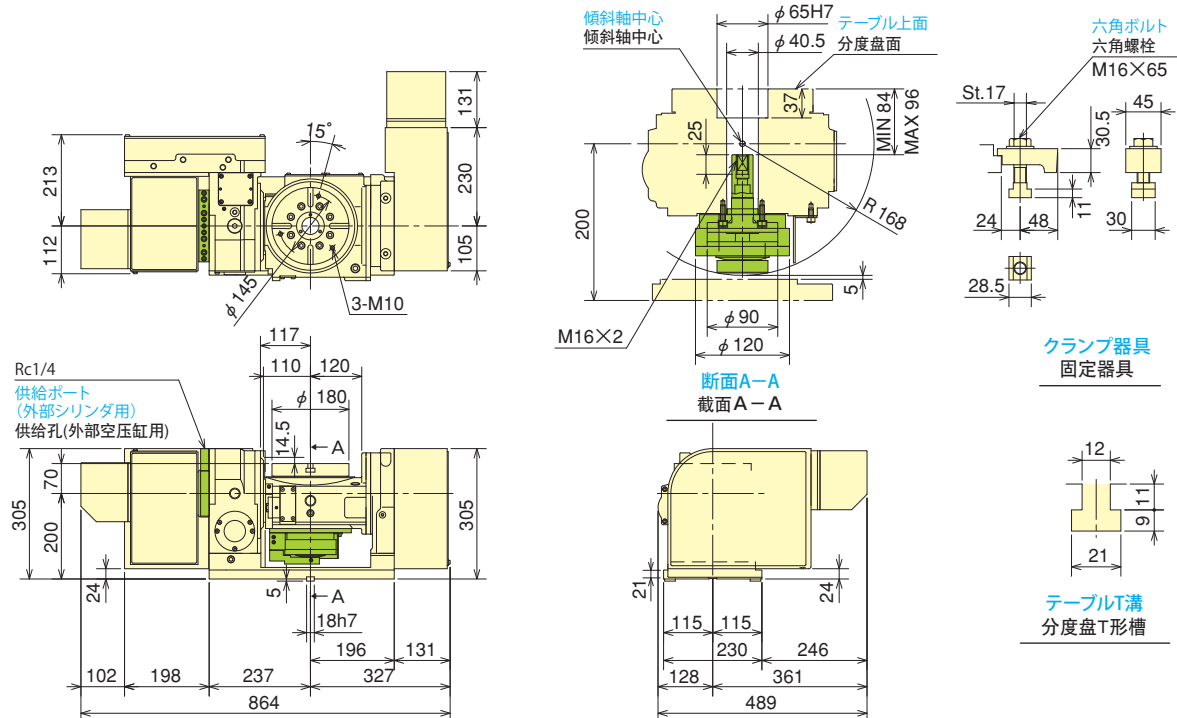
※ 1.上記外観寸法はFANUC仕様です。他社モータ仕様の場合、寸法が異なることがあります。2.外部シンドラ取付仕様はセンタハイトが180から200に変わります。
※ 1.上記外観尺寸是发那科规格。其他厂家马达规格，有尺寸变化。2. 外部回转空气压缸安装规格的中心高由180变为200。

■寸法図【付加軸仕様】 尺寸图【附加轴规格】

TW182 【空圧外部シリンダ仕様】 【外部空圧缸规格】



TW182 【油圧外部シリンダ仕様】 【外部油圧缸规格】



- ※ 1.上記外観寸法はFANUC仕様です。他社モータ仕様の場合、寸法が異なることがあります。
 2.外部シリンダ取付仕様はセンタハイトが180から200に変わります。
 ※ 1.上記外观尺寸是发那科规格。其他厂家马达规格，有尺寸变化。
 2.外部回转空压油压缸安装规格的中心高由180变为200。