



NC ROTARY  
TABLE

## NC傾斜円テーブル 傾斜数控回转分度盘 TT150

**主軸剛性&クランプトルク大幅アップ!**  
しかも全高を抑えたコンパクト設計により機械側ハイコラム量を低減

主軸剛性&鎖緊力大幅增加!

并且通过抑制高度的小型设计,使机械侧主轴加高量减少。

- 30番小型マシニングセンタに搭載可能  
(\*搭載機械によりハイコラム仕様が必要な場合があります)  
可装载在BT30小型加工中心上。  
(\*根据装载机械型号的不同, 主轴有可能需要拉高)
- 高クランプトルク  
高鎖緊力矩
- ロータリジョイント内蔵対応 ※オプション  
传动螺杆(油路分配器)内蔵対応  
\*CE対応品 CE対応品



TT150

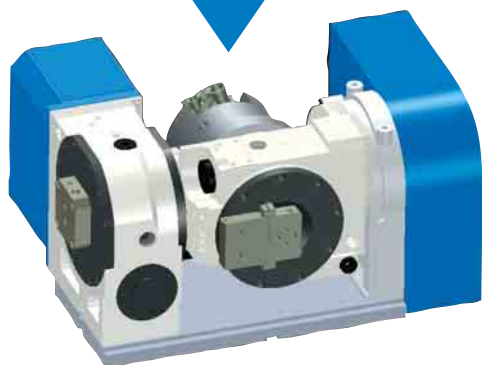
※2軸共付加軸の仕様では、輸出貿易管理令の別表第1の6項の(8)に該当する商品となりますので、海外に輸出される場合は、経済産業省の許可が必要です。

※2軸都是附加轴控制时, 根据输出贸易管理令(别表第一款6项8条)规定该当分度盘属于规制商品, 在向海外输出时, 需要日本经济产业省的许可。

ロータリジョイント完全内蔵(オプション)  
传动螺杆完全内蔵(选择安装)



配管不要  
不要配管



使用事例  
使用事例



▲KITAGAWAだからできるチャックと合わせた提案  
ワークホールディングも合わせてご相談ください。  
请与我们联系 北川特有与卡盘组合使用, 及工件钻研加工等提案。

- ロータリジョイント完全内蔵(オプション)で  
シンプルで確実なジグ配管を実現  
油路分配器完全内蔵(选择安装)简单可靠的治具配管

付加軸仕様 附加軸規格				M信号仕様 M信号規格			
<b>TT</b>	<b>150</b>	<b>A</b>	<b>* R *</b>	<b>TT</b>	<b>150</b>	<b>A</b>	<b>V R *</b>
機種 机型	テーブルサイズ 分度盘尺寸 150		デザイン番号 设计编号 オプション仕様 选项规格 R:ロータリジョイント 传动螺杆(油路分配器) -:オプション無し 无选项 モータ種類 马达种类	機種 机型	テーブルサイズ 分度盘尺寸 150		デザイン番号 设计编号 オプション仕様 选项规格 R:ロータリジョイント 传动螺杆(油路分配器) -:オプション無し 无选项 Quinte仕様 Quinte规格
			クランプ方式 锁紧方式 空圧のみ 只限空压				クランプ方式 锁紧方式 空圧のみ 只限空压

### 仕様 规格表

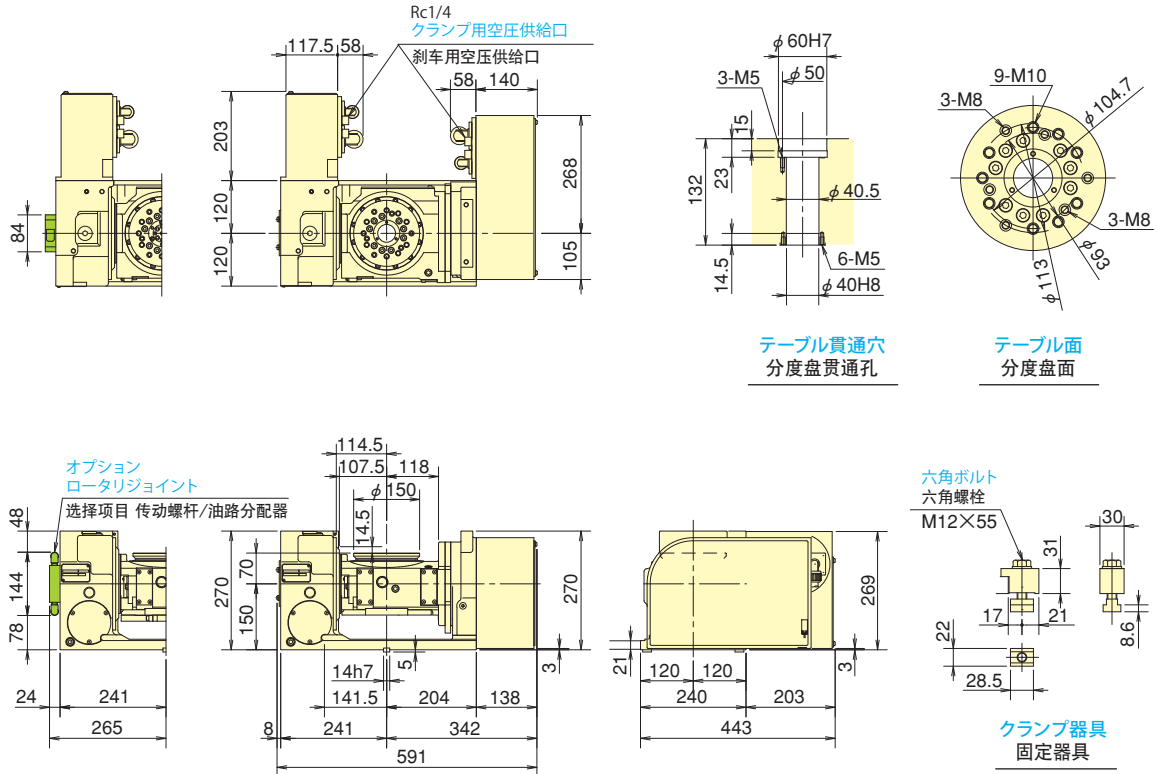
型 式 / 型 号		TT150	
傾斜角度 倾斜角度		-20° ~ +110°	
テーブル直径 分度盘直径 (mm)		φ150	
テーブル基準穴径 分度盘的标准孔径 (mm)		φ60H7	
テーブル貫通穴径 分度盘贯通孔径 (mm)		φ40	
垂直時センタハイト 垂直时的重心高度 (mm)		150	
クランプ方式 锁紧方式		空圧 空压	
クランプトルク (空圧 0.5MPa時) 锁紧力矩(空压 0.5MPa) (N·m)	回転軸 旋转轴	350	
	傾斜軸 倾斜轴	550	
モータ軸換算イナーシャ 马达轴换算惯性距(kg·m <sup>2</sup> )	回転軸 旋转轴	0.000242	
	傾斜軸 倾斜轴	0.000132	
サーボモータ (FANUC 仕様の場合) 伺服马达 (发那科规格)		αiF 2/5000-B	
減速比 减速比	回転軸 旋转轴	1/72	
	傾斜軸 倾斜轴	1/180	
テーブル最高回転速度 最高旋转速度	FANUC 仕様 发那科规格	回転軸 (min <sup>-1</sup> /モータ3000min <sup>-1</sup> 時) 旋转轴(min <sup>-1</sup> /3000min <sup>-1</sup> )	41.6
		傾斜軸 (min <sup>-1</sup> /モータ3000min <sup>-1</sup> 時) 倾斜轴(min <sup>-1</sup> /3000min <sup>-1</sup> )	16.6
	M信号仕様 M 信号规格	回転軸 (min <sup>-1</sup> /モータ3000min <sup>-1</sup> 時) 旋转轴(min <sup>-1</sup> /3000min <sup>-1</sup> )	41.6
		傾斜軸 (min <sup>-1</sup> /モータ3000min <sup>-1</sup> 時) 倾斜轴(min <sup>-1</sup> /3000min <sup>-1</sup> )	16.6
許容ワークイナーシャ 容许工件惯性距(kg·m <sup>2</sup> )		0.14	
割出精度 分度精度 (sec)	回転軸 旋转轴	30	
	傾斜軸 倾斜轴	60	
再現精度 重复精度 (sec)		4	
製品質量 产品重量 (kg)		141	
内蔵ロータリジョイント (オプション・P119参照) 内蔵传动螺杆/油路分配器 (选择项目・P119参考)		RJ40FTT150 油圧/空圧4ポート+空圧専用1ポート 油压/空压 4孔+空压专用 1孔	
許容積載質量 容许负载重量	水平時 (kg) 横向放置	50	
	傾斜時 (kg) 纵向放置	30	
許容荷重 (テーブルクランプ時) 容许承重扭力 (分度盘锁紧时)	F (kN)	4	
	F×L (N·m)	550	
	F×L (N·m)	350	
許容切削トルク 容许切削力矩	T (N·m)	190	
傾斜可搬モーメント 倾斜可搬力矩	W×L (kgf·m)	11	

注) 1. 压力確認用スイッチはNCテーブルのTC・DM・LRを除く全シリーズに内蔵しています。 2. テーブルクランプ用ソレノイドバルブは内蔵しています。 3. NCテーブルと工作機械との間のケーブル及びホースは付属していません。 4. 製品質量は弊社M信号仕様時の質量です。

注) 1. 压力確認用の开关除 TC/DM/LR 以外全系列内蔵。 2. 回转分度盘锁紧用电磁阀内蔵 3. 回转分度盘和工作机械之间的电缆和软管不附带 4. 制品质量是装载我公司 M 信号控制器规格的质量。

■寸法図【付加軸仕様】 尺寸图【附加轴规格】

TT150

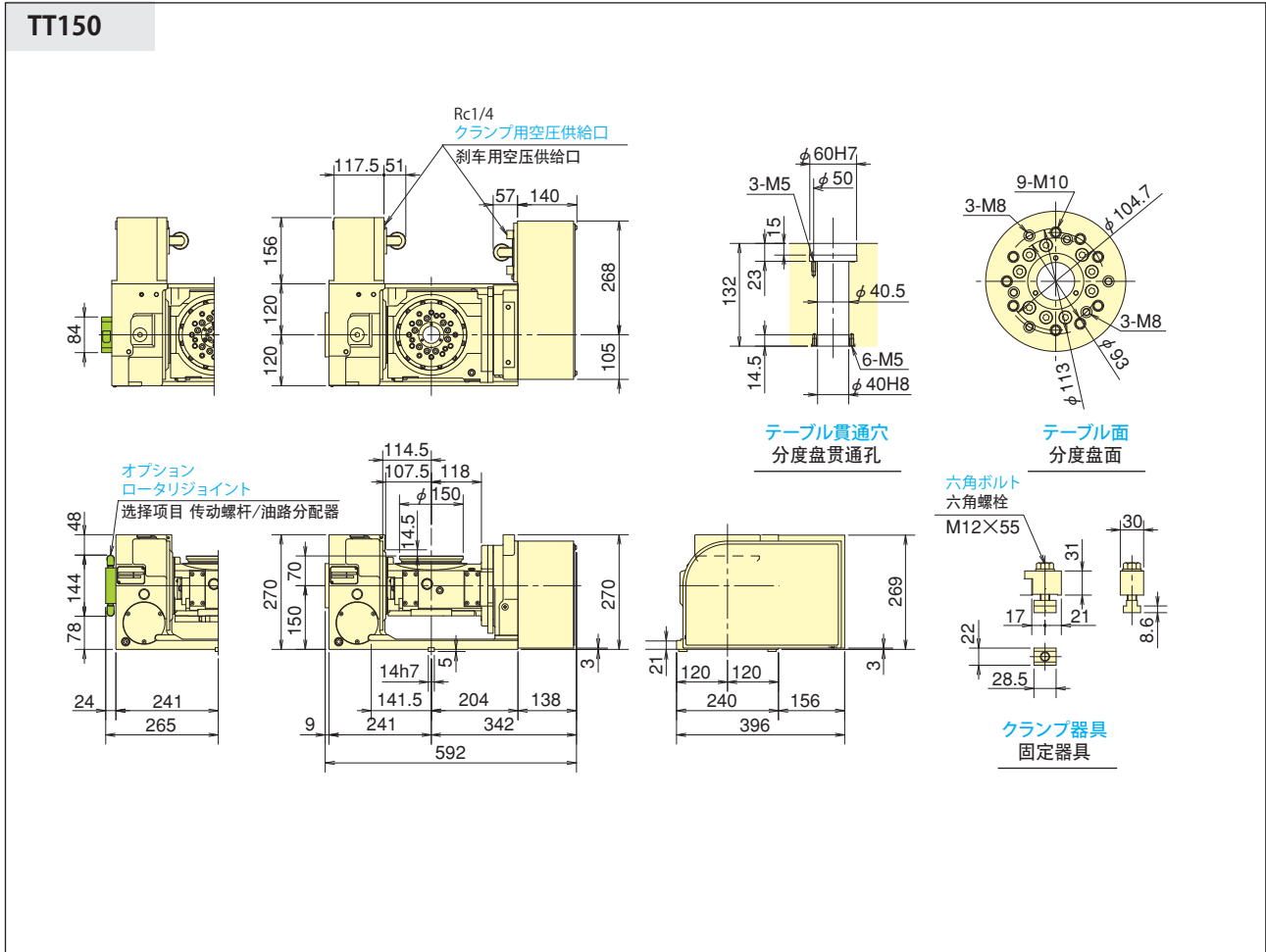


※上記外観寸法はFANUC仕様です。他社モータ仕様の場合、寸法が異なることがあります。  
 ※上述外观尺寸是FANUC（发那科）规格。其他马达厂家规格的情况，尺寸上会有所不同。

\*モータの仕様により外形寸法が変わる可能性があります。

\*根据伺服马达规格的改变,外形尺寸有可能也会变化。

■寸法図【北川専用コントローラ (Quinte) 仕様】 尺寸图【本公司专用控制器 (Quinte) 规格】



**DATA** NC傾斜円テーブル・ワーク積載可能領域  
 倾斜回转分度盘/工件积载可能领域

**TT150**

