



低床NC傾斜円テーブル 低机体傾斜数控回转分度盘 TT140

Z軸が有利に使える5軸加工対応傾斜タイプ 有效使用Z轴对应的5轴加工的倾斜型

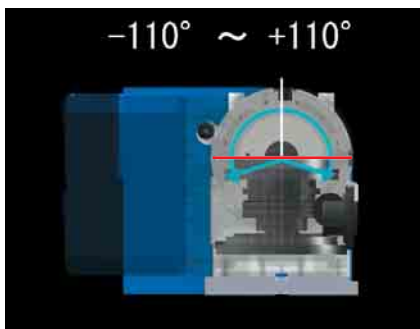
- 加工エリアが広く、傾斜軸割出 220° ($\pm 110^{\circ}$)
加工区域广, 倾斜轴分度 220° ($\pm 110^{\circ}$)
- コンパクト、高速で小型M/Cに最適
紧凑机体/高速, 最适合小型M/C
- クラス最高レベルの高クランプトルク
同级别中达到最高的锁紧力矩
- ロータリジョイント完全内蔵(オプション)で
シンプルで確実なジグ配管
传动螺杆/油路分配器完全内藏(选择安装)简单可靠的治具配管
- テーブル面と傾斜軸中心が同じ高さ
分度盘面与倾斜轴中心等高
- 空圧クランプ仕様
空压锁紧规格
- *CE対応品 CE対応品



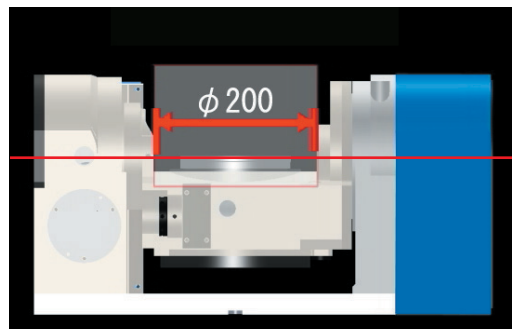
TT140

※2軸共付加軸の仕様では、輸出貿易管理令の別表第1の6項の(8)に該当する商品となりますので、海外に輸出される場合は、経済産業省の許可が必要です。
※2軸都是附加轴控制时，根据输出贸易管理令（别表第一款6项8条）规定该当分度盘属于规制商品，在向海外输出时，需要日本经济产业省的许可。

広い加工エリア 广泛加工区域



●傾斜軸割出し 220°
傾斜軸分度 220°

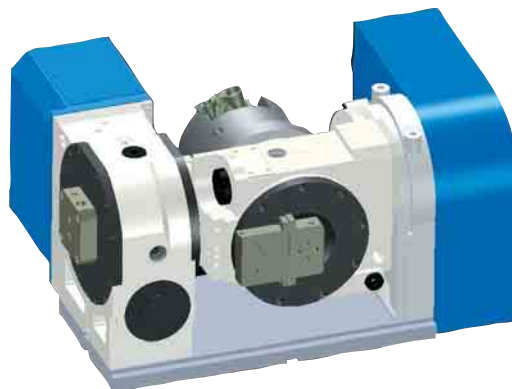


●積載ワーク最大径 $\phi 200\text{mm}$
装載工件最大直径 $\phi 200\text{mm}$

ロータリジョイント完全内蔵(オプション) 油路分配器完全内蔵(选择安装)



配管不要
不要配管



●ロータリジョイント完全内蔵(オプション)でシンプルで確実なジグ配管を実現
油路分配器完全内蔵(选择安装)简单可靠的治具配管

付加軸仕様 附加軸規格
TT 140 A * R **

機種 机型	テーブルサイズ 分度盘尺寸 140	デザイン番号 设计编号
		オプション仕様 选项规格 R:ロータリジョイント 传动螺杆(油路分配器) -:オプション無し 无选项
		モータ種類 马达种类
		クランプ方式 锁紧方式 空圧のみ 只限空压

M信号仕様 M信号規格
TT 140 A V R **

機種 机型	テーブルサイズ 分度盘尺寸 140	デザイン番号 设计编号
		オプション仕様 选项规格 R:ロータリジョイント 传动螺杆(油路分配器) -:オプション無し 无选项
		Quinte仕様 Quinte规格
		クランプ方式 锁紧方式 空圧のみ 只限空压

仕様 规格表

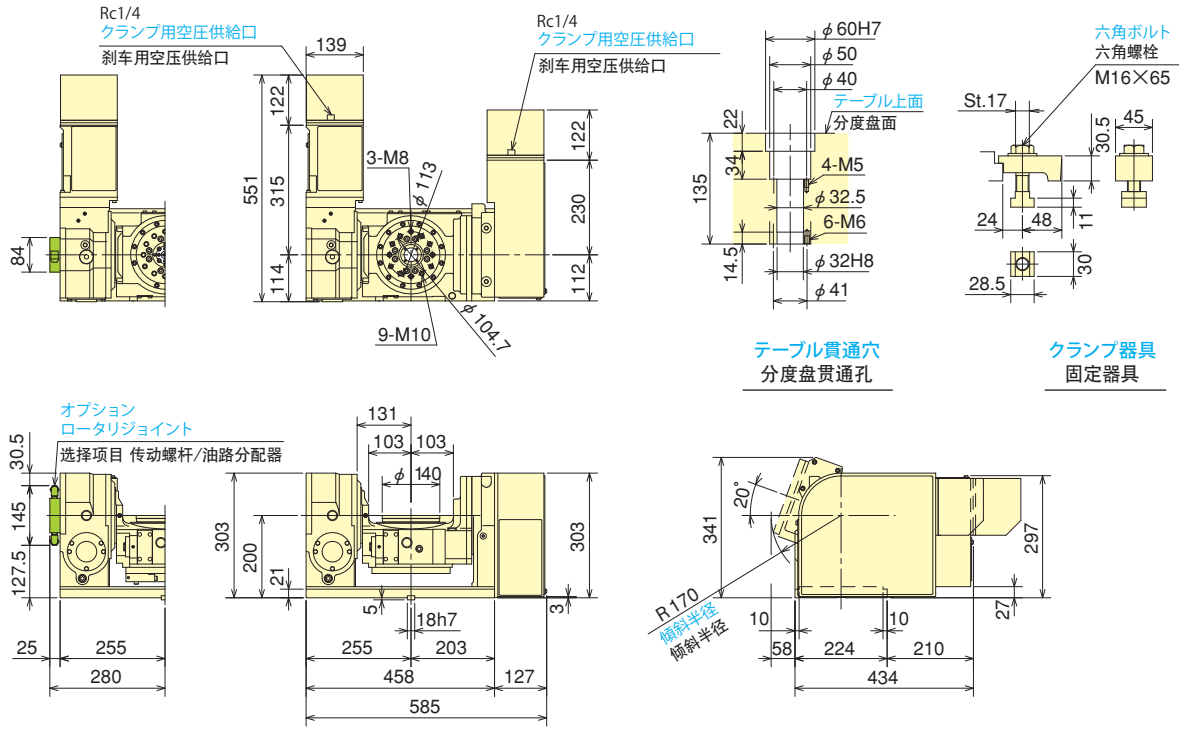
型 式 / 型 号		TT140	
傾斜範囲 倾斜角度		-110° ~ +110°	
テーブル直径 分度盘直径 (mm)		φ140	
テーブル基準穴径 分度盘的标准孔径 (mm)		φ60H7	
テーブル貫通穴径 分度盘贯通孔径 (mm)		φ32	
垂直時センチハイト 垂直时的中心行矩 (mm)		200	
クランプ方式 锁紧方式		空圧 空压	
クランプトルク (空圧 0.5MPa時) 锁紧力矩(空圧0.5MPa時 10.5MPa) (N·m)	回転軸 旋转轴	280	
	傾斜軸 倾斜轴	500	
モータ軸換算イナーシャ 马达轴换算惯性距(kg·m ²)	回転軸 旋转轴	0.000269	
	傾斜軸 倾斜轴	0.000288	
サーボモータ (FANUC 仕様の場合) 伺服马达 (发那科规格)		αiF 2/5000-B	
減速比 减速比	回転軸 旋转轴	1/72	
	傾斜軸 倾斜轴	1/180	
テーブル最高回転速度 最高旋转速度	FANUC 仕様 发那科规格	回転軸 (min ⁻¹ /モータ3000min ⁻¹ 時) 旋转轴(min ⁻¹ /3000min ⁻¹)	41.6
		傾斜軸 (min ⁻¹ /モータ3000min ⁻¹ 時) 倾斜轴(min ⁻¹ /3000min ⁻¹)	16.6
	M信号仕様 M 信号规格	回転軸 (min ⁻¹ /モータ3000min ⁻¹ 時) 旋转轴(min ⁻¹ /3000min ⁻¹)	41.6
		傾斜軸 (min ⁻¹ /モータ3000min ⁻¹ 時) 倾斜轴(min ⁻¹ /3000min ⁻¹)	16.6
許容ワークイナーシャ 容许工件惯性距(kg·m ²)		0.12	
割出精度 分度精度 (sec)	回転軸 旋转轴	30	
	傾斜軸 倾斜轴	60	
再現精度 重复精度 (sec)		4	
製品質量 产品重量 (kg)		158	
内蔵ロータリジョイント (オプション・P119参照) 内蔵传动螺杆/油路分配器 (选择项目・P119参考)		RJ32TT140 油圧/空圧4ポート 油压/空压 4 孔	
許容積載質量 容许负载重量	水平時 (kg) 横向放置 	50	
	傾斜時 (kg) 纵向放置 	30	
許容荷重 (テーブルクランプ時) 容许承重扭力 (分度盘锁紧时)	F (kN) 	4	
	F×L (N·m) 	500	
	F×L (N·m) 	280	
許容切削トルク 容许切削力矩	T (N·m) 	190	
傾斜可搬モーメント 倾斜可搬力矩	W×L (kgf·m) 	11	

注) 1. 压力確認用スイッチはNCテーブルのTC・DM・LRを除く全シリーズに内蔵しています。 2. テーブルクランプ用ソレノイドバルブは内蔵しています。 3. NCテーブルと工作機械との間のケーブル及びホースは付属していません。 4. 製品質量は弊社M信号仕様時の質量です。

注) 1. 压力確認用の开关除 TC/DM/LR 以外全系列内蔵。 2. 回转分度盘锁紧用电磁阀内蔵 3. 回转分度盘和工作机械之间的电缆和软管不附带 4. 制品质量是装载我公司 M 信号控制器规格的质量。

■寸法図【付加軸仕様】 尺寸图【附加轴规格】

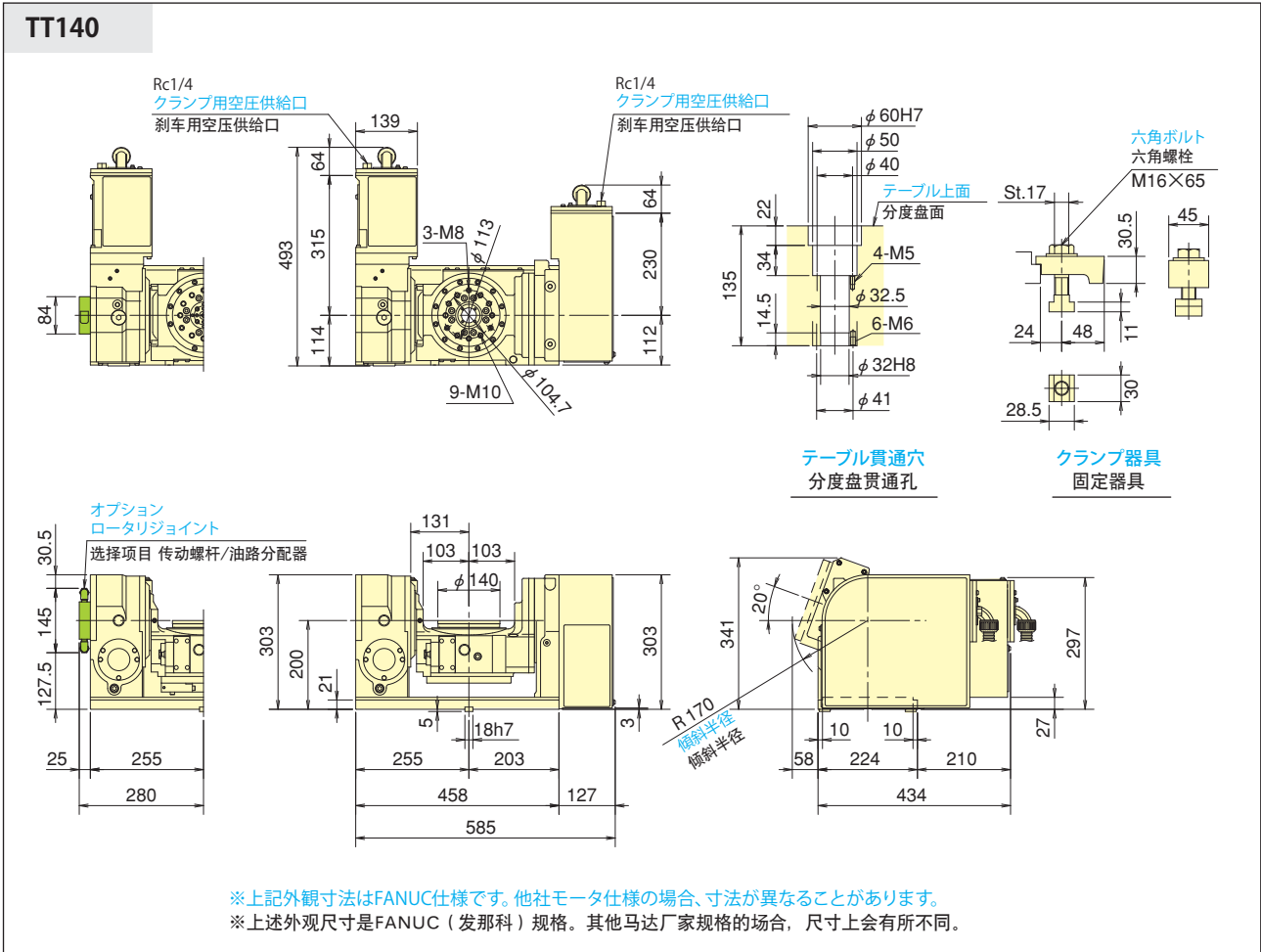
TT140



※上記外観寸法はFANUC仕様です。他社モータ仕様の場合、寸法が異なることがあります。
 ※上述外观尺寸是FANUC（发那科）规格。其他马达厂家规格的情况，尺寸上会有所不同。

*モータの仕様により外形寸法が変わる可能性があります。
*根据伺服马达规格的改变,外形尺寸有可能也会变化。

■寸法図【M信号仕様】 尺寸图【M信号规格】



DATA NC傾斜円テーブル・ワーク積載可能領域
傾斜回転分度盤/工件积載可能領域

TT140

