



CHUCK

クイックジョーチェンジチャック 快速换爪卡盘 QB300 系列

ジョー一段取りが容易
爪更换简单

多品種少量の加工に最適
最适用于多品种少量工件加工

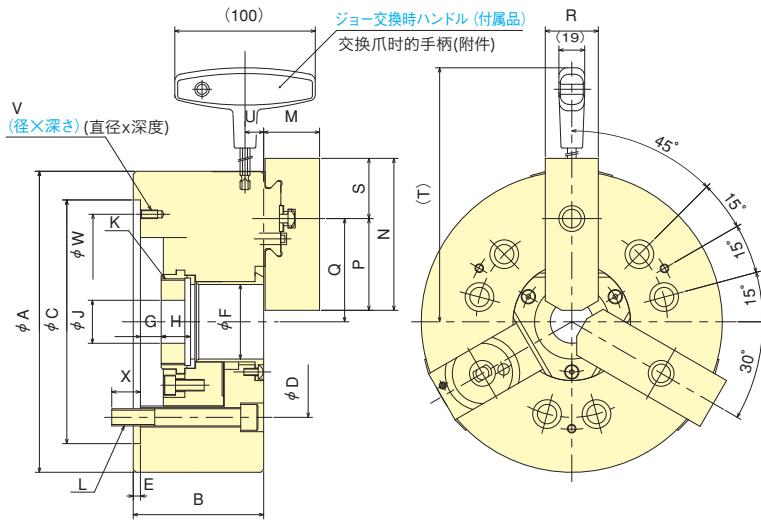
*CE対応品 *CE対応

QB300NがCE対応品になります。
ジョー交換用ハンドル以外はQB300と同じになります。
QB300NはCE対応型、爪爪转动手柄不同外、规格与QB300相同。



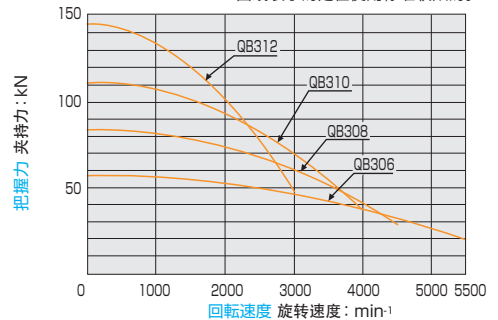
スタンダードチャック
标准卡盘

■ 寸法図 尺寸图



把握力性能曲線 夹持力性能曲线

※線は標準ソフトジョーを用いた場合のもです。
※曲线表示的是在使用标准软爪的。



回轉速度 旋转速度: min⁻¹
注) 鑄・鍛造品の素材加工については御相談下さい。
注) 关于铸、锻造品铸件的加工, 请与我们联系。

■ 寸法表 尺寸表 ※ドローナットのねじは未加工です。 ※拉杆螺母螺纹未加工。

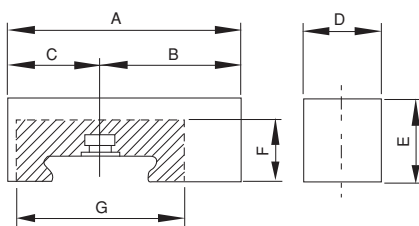
型式 型号	A	B	C (Hb)	D	E	F	G max.	G min.	H	J	K max.	L	M	N	P	Q max.	Q min.	R	S	T	U	V	W	X
QB306	169	81	140	104.8	5	45	11	-1	19	20	M55×2	6-M10	31	90	54	58.5	55.75	32	36	192.5	13	M6×10	116	16
QB308	210	91	170	133.4	5	52	14.5	-1.5	20.5	30	M60×2	6-M12	39	106	64	72	68.3	37	42	220.7	13	M6×12	150	20
QB310	254	100	220	171.4	5	75	8.5	-10.5	25	45	M85×2	6-M16	43	125	76	88	83.6	42	49	242	15.5	M8×15	190	22
QB312	304	110	220	171.4	6	91	8	-15	28	50	M100×2	6-M16	51	139	90	106.3	101	42	49	267	15.5	M8×15	190	23

■ 仕様表 规格表

※許容最高回轉速度は、実測値によります。 ※实际测试数据获得容许最高转速。
※把握径/把握範圍は標準のソフトジョーを使用した場合。 ※夹持直径/夹持范围是指标准软爪使用的场合。

型式 型号	仕様 规格 貫通孔径 mm	把握径 夹持范围 mm		ジョーロック (直径) 爪行程 (直径) mm	プランジャストローク 活塞行程 mm	許容最大入力 容许最大设定力 kN(kgf)	最大静的把握力 最大静止夹持力 kN(kgf)	許容最高回轉速度 容许最高转速 min ⁻¹	質量 (標準ソフトジョー付) 重量 (含标准软爪) kg	慣性モーメント 惯性力矩 kg·m ²	適合シリンダ 适配油缸	許容最大油圧力 Max. pressure MPa(kg/cm ²)	標準ソフトジョー 最大油圧力
		Max.	Min.										
QB306	45	140	8	5.5	12	22 (2243)	57 (5812)	5500	12.6	0.058	S1246	2.8 (28.6)	SB06BB
QB308	52	180	15	7.4	16	34 (3467)	84 (8565)	4500	23.2	0.173	S1552	2.6 (26.5)	SB08BB
QB310	75	210	23	8.8	19	43 (4385)	111 (11319)	4000	35	0.318	S1875	2.7 (27.5)	SB10BB
QB312	91	250	32	10.6	23	55 (5608)	144 (14684)	3000	56	0.745	S2091	2.7 (27.5)	SB12BB

■ ソフトジョー寸法図 软爪尺寸图



注)ハッチング部分は成形禁止域を示します。
注) 不能修改阴影区域。

■ ソフトジョー寸法表 软爪尺寸表

ソフトジョー型式寸法 软爪型号 尺寸表	6"		8"		10"		12"	
	SB06BB	SB06BB-040	SB08BB	SB08BB-056	SB10BB	SB10BB-060	SB12BB	SB12BB-070
A	90	90	106	106	125	125	139	139
B	54	54	64	64	76	76	90	90
C	36	36	42	42	49	49	49	49
D	32	32	37	37	42	42	42	42
E	30	40	38	56	42	60	50	70
F	24	24	28	28	31	31	34	34
G	68	68	76	76	88	88	92	92
最小把握径 最小夹持直径	10	10	18	18	22	22	30	30