



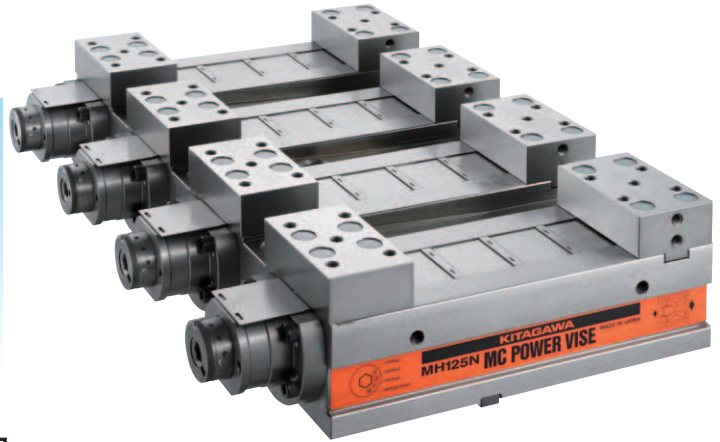
VISE

# 连体强力虎钳 横卧4连一体型

# MH125N-4

## 量产加工的最佳手段! 并列一体型的精密虎钳

- 最适合长工件以及多数工件的同时加工
- 机体采用吸收振动强的铸铁材质
- 一体型结构大大提高刚性
- 大紧锁力确实把握工件
- 机械式增力机构确保安定的锁紧力
- 工件浮起抑制在最小范围, 保证安定的加工精度
- 可以和VQX-N系列的虎爪兼用



### 锁紧力表

(单位: kN)

量度	3	2	1	0
MH125N-4	40	28	16	8

※0量度是在没有增力机构情况下表示的紧锁力范围。

### 规格表

(单位: mm)

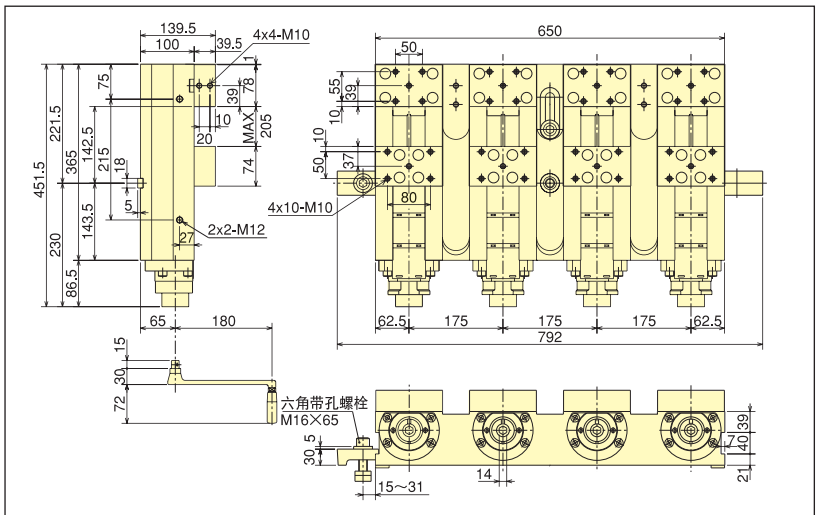
虎爪宽	虎爪开幅	全高	全宽	最大锁紧力 (kN)	质量 (kg)
124.5	205	140	650	40	170

### 相对锁紧力的虎口容许尺寸

(单位: mm)

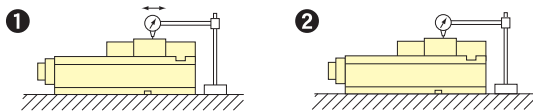
MH125N-4	量度	3	2	1
	虎爪高	40 (标准)	60	100

### 尺寸图



(单位: mm)

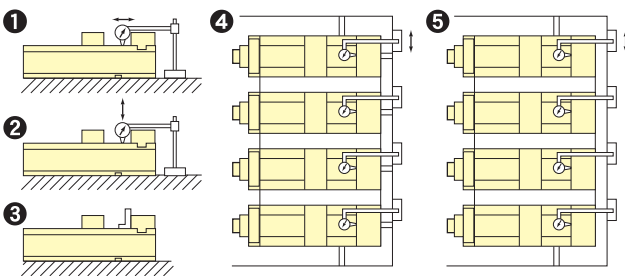
### 动的精度



序号	检查项目	容许值
1	锁紧后的测试块表面和本体底面的平行度	相对100毫米0.015
2	锁紧后测试块的表面浮起	0.015

(单位: mm)

### 静的精度



序号	检查项目	容许值
1	机体底面和虎口滑动面的直角度	相对虎口最大打开幅度0.010
2	各个虎口滑动面高度的差	在虎口全开时的中央位置测定, 相对于100毫米0.010
3	固定虎口夹持面和虎口滑动面的直角度	在不外开的情况下相对于虎口高度0.010
4	机体底面的定位块侧面和固定虎口夹持表面的增减差	虎口宽的中央位置测定0.010
5	机体底面的定位块侧面和固定虎口夹持面的平行度	相对虎口宽幅0.010

■本体材质: 铸铁

■虎爪材质: 硬化钢

■标准附属品: 装载器具(装载器具, T型螺母, 螺栓, 座金), 转动手柄, L型六角扳手, C螺帽, 滑动保护罩

■选择附属品: 阶梯滑块, 单向转动手柄, 加长连接杆, 软爪(移动侧, 固定侧成套)

※根据机械型号可以变更安装固定块的沟槽设计。请个别咨询。

MH125N-4