

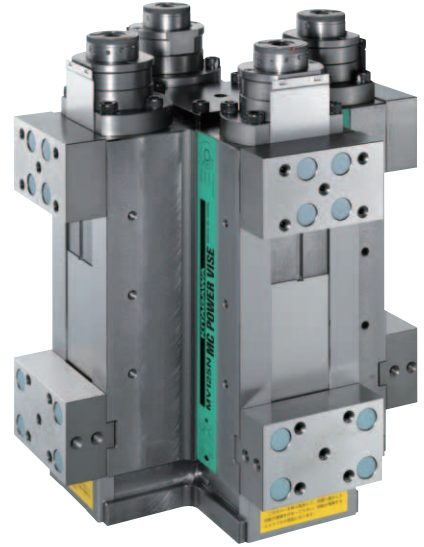


VISE

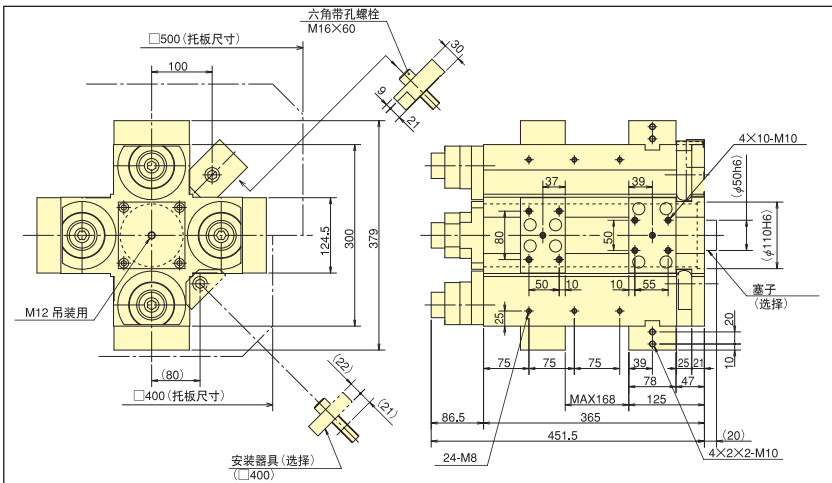
连体强力虎钳 垂直4连一体型 MV125N

最适合卧式M/C机械装载! 不需要固定角钢的立式一体型精密虎钳

- 不需要固定角钢降低了成本
- 大紧锁力确实把握工件
- 机体采用吸收振动性能高的铸铁材质
- 机械式增力机构确保安定的锁紧力
- 一体型的机体保证了高刚性
- 工件浮起抑制在最小范围, 保证安定的加工精度



尺寸图



锁紧力表

(单位: kN)

量度	3	2	1	0
MV125N	40	28	16	8

※0量度是在没有增力机构情况下表示的紧锁力范围。

规格表

(单位: mm)

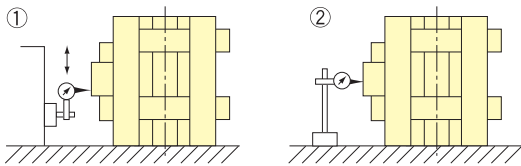
型号	虎爪宽	虎爪开幅	全高	全宽	最大锁紧力 (kN)	质量 (kg)
MV125N	124.5	168	451.5	379	40	150

相对锁紧力的虎口容许尺寸

(单位: mm)

MV125N	量度	3	2	1
	虎爪高	40 (标准)	60	100

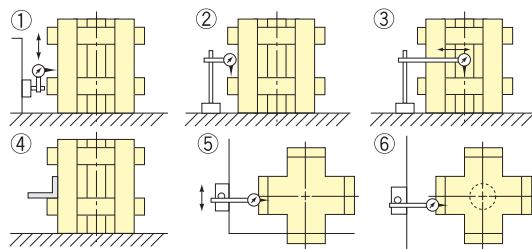
动的精度



(单位: mm)

序号	检查项目	容许值
1	锁紧后的测试块表面和虎口滑面的平行度	相对100毫米0.015
2	锁紧后测试块的表面浮起	0.015

静的精度



(单位: mm)

序号	检查项目	容许值
1	机体底面和虎口滑动面的直角度	相对150毫米0.015
2	从机体底面到各虎口夹持面高度的相互差	在虎口中央测定0.020
3	机体底面和虎口夹持面的平行度	相对于虎爪全宽0.010
4	虎口滑动面和固定虎口夹持面的直角度	相对于虎爪高度0.010 在不外开的情况下
5	虎口滑动面之间的直角度	0.015
6	从机体中心到各个虎口滑动面距离的差	0.040

- 本体材质: 铸铁
- 虎爪材质: 硬化钢
- 标准附属品: 安装用具一套(固定器具,螺栓),转动手柄,L型六角扳手,C螺帽,滑动保护罩
- 选择附属品: 安装器具□400,单向转动手柄,加长连接杆,生爪(移动侧,固定侧成套)、塞子
- ※ 固定侧的软爪,购入后有必要进行追加加工。(参照P21)